

**АРХИТЕКТУРНО-ГРАДОСТРОИТЕЛЬНАЯ КОНЦЕПЦИЯ
КОМПЛЕКСА ЗДАНИЙ «МЕЖМУЗЕЙНЫЙ
МНОГОФУНКЦИОНАЛЬНЫЙ ДЕПОЗИТАРНО -
ВЫСТАВОЧНЫЙ КОМПЛЕКС ДЛЯ МУЗЕЕВ
ГОРОДСКОГО И ФЕДЕРАЛЬНОГО ВЕДЕНИЯ НА
ТЕРРИТОРИИ АДМИНИСТРАТИВНО-ДЕЛОВОГО
ЦЕНТРА ПОС. КОММУНАРКА»**

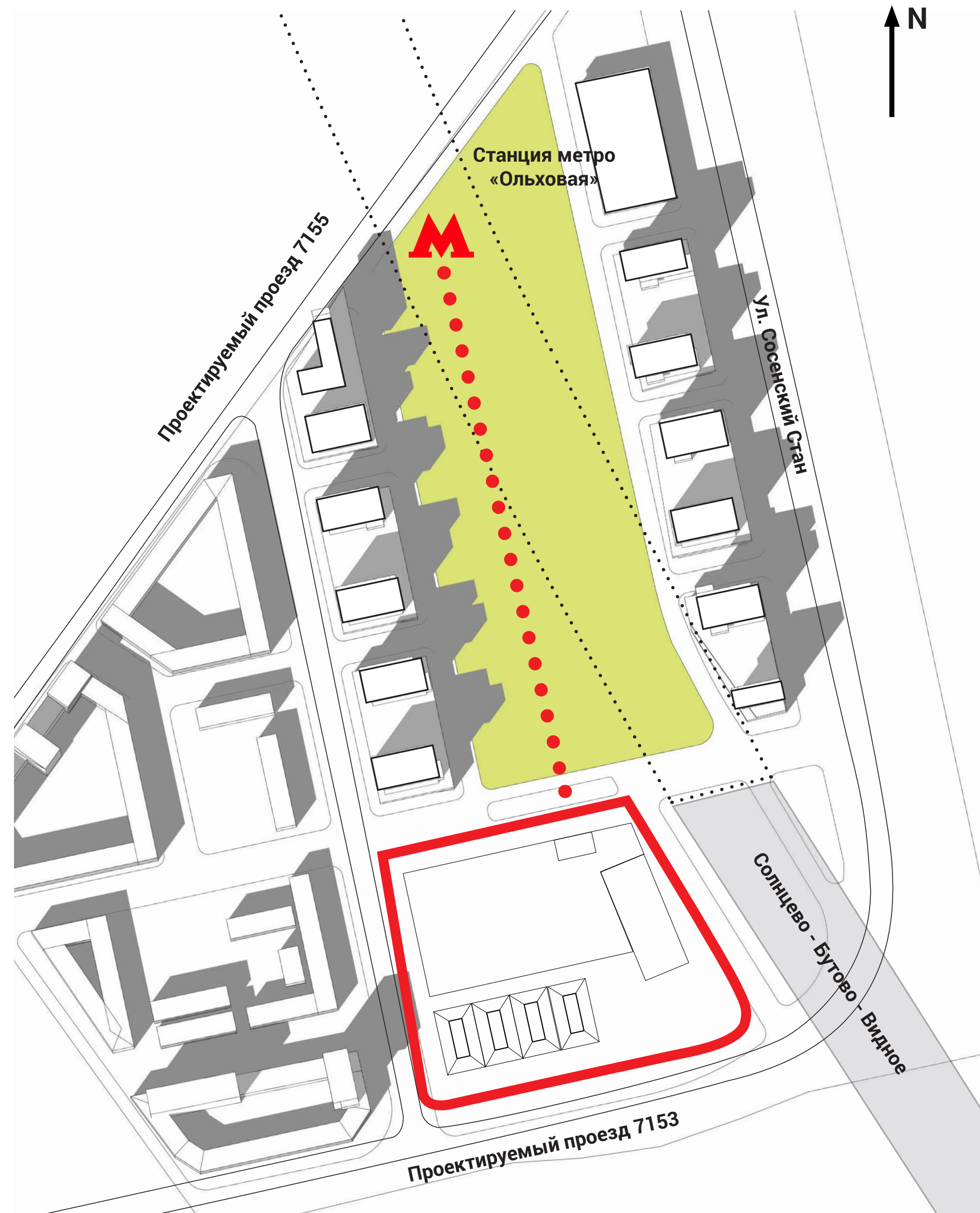
мегабудка:

архитектурное бюро

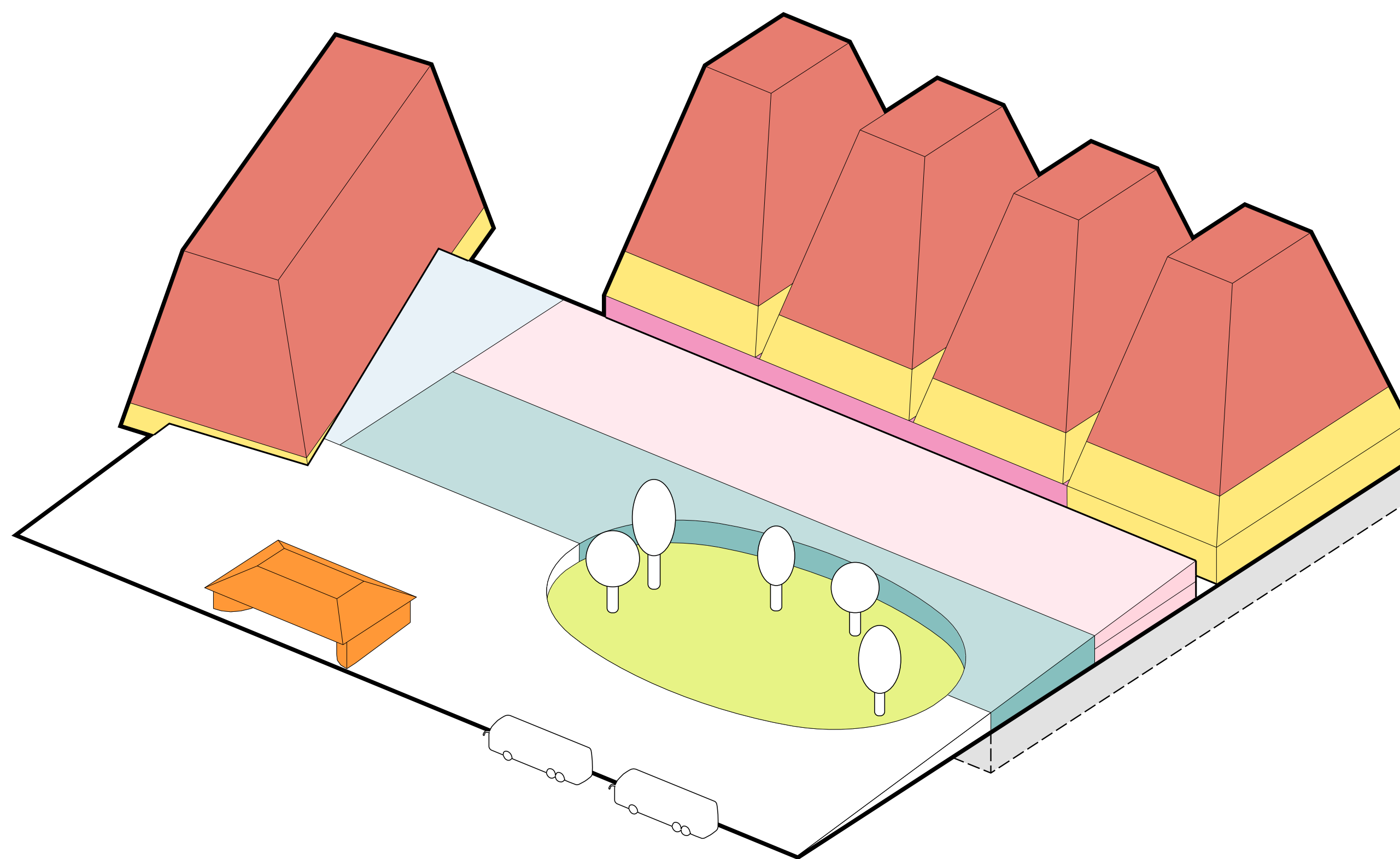


Каждый проект международного архитектурного бюро из Москвы с запоминающимся названием Megabudka - это приятный сюрприз. Ты никогда не предугадаешь, что будет. Результат удивит тебя, заставит по-другому смотреть на задание и пересмотреть свое традиционное видение. При этом, решение будет всегда обоснованным и не случайным. Также можно быть уверенным, что проект не вторичен, что он специально разработан и с любовью придуман. Мегабудка ищет, находит и подчеркивает идентичность во всем. А если ее нет - задает, основываясь на анализе. И, как никто другой, понимает, как тактически реагировать на контекст, не только средовой, но и медийный.

СИТУАЦИОННЫЙ ПЛАН



АКСОНОМЕТРИЧЕСКАЯ СХЕМА



- Фондохранилище закрытого типа
- Администрация
- Фондохранилище открытого типа
- Образовательный и досуговый центр, экспозиционно-выставочные пространства
- Зона приема посетителей
- Административно-хозяйственные помещения
- Внутренний двор
- Уличный инфоцентр
- Подземная парковка

Проект комплекса сооружений предусматривает нормативные пожарные проезды, пути эвакуации из зданий, количество лестничных блоков, рассчитанное по функционалу и площади этажей.

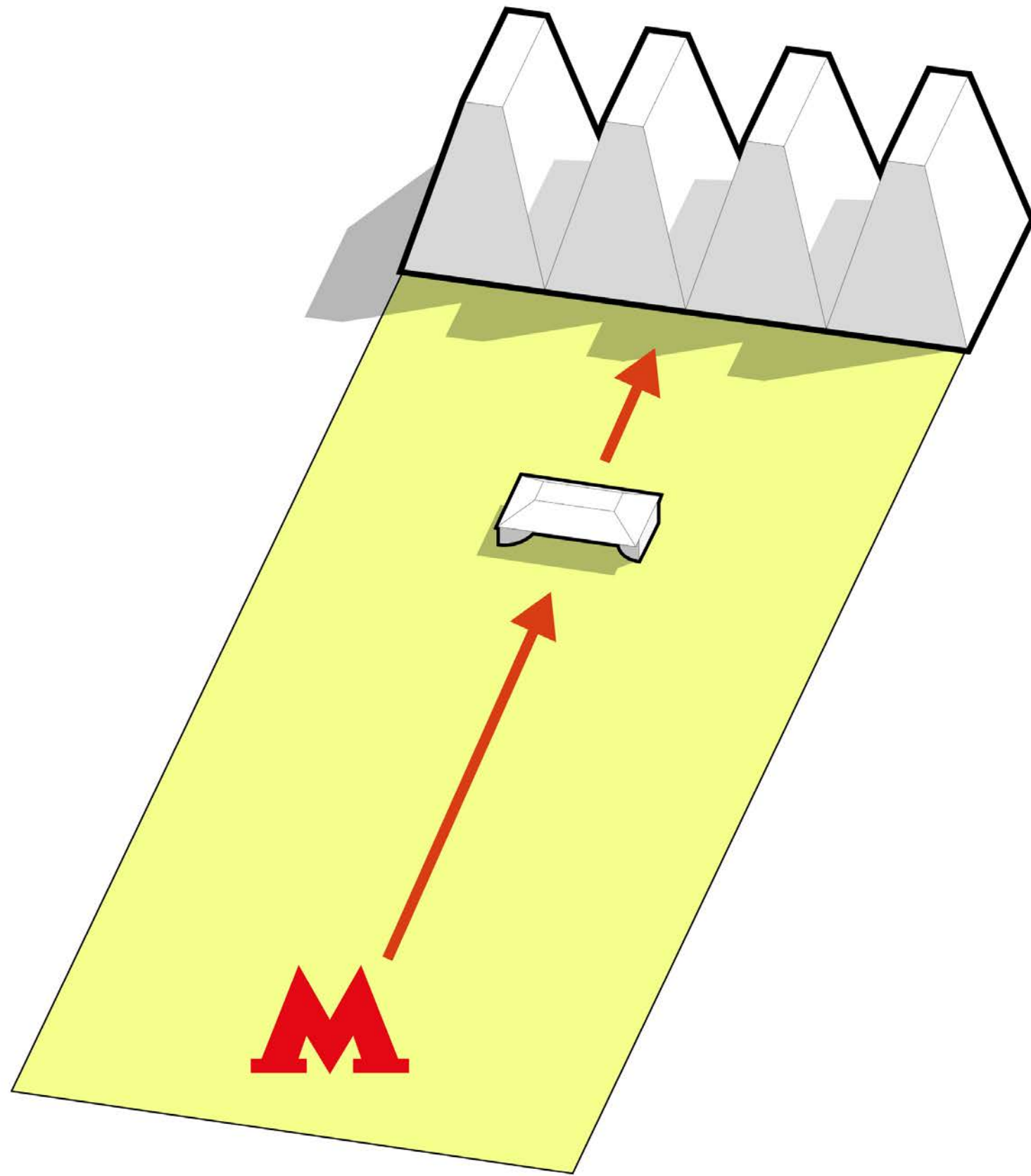
Каждый корпус фондового хранилища имеет свою зону загрузки с закрытым теплым дебаркадером.

Разные функциональные блоки комплекса имеют свои зоны подъездов, не пересекающиеся между собой.

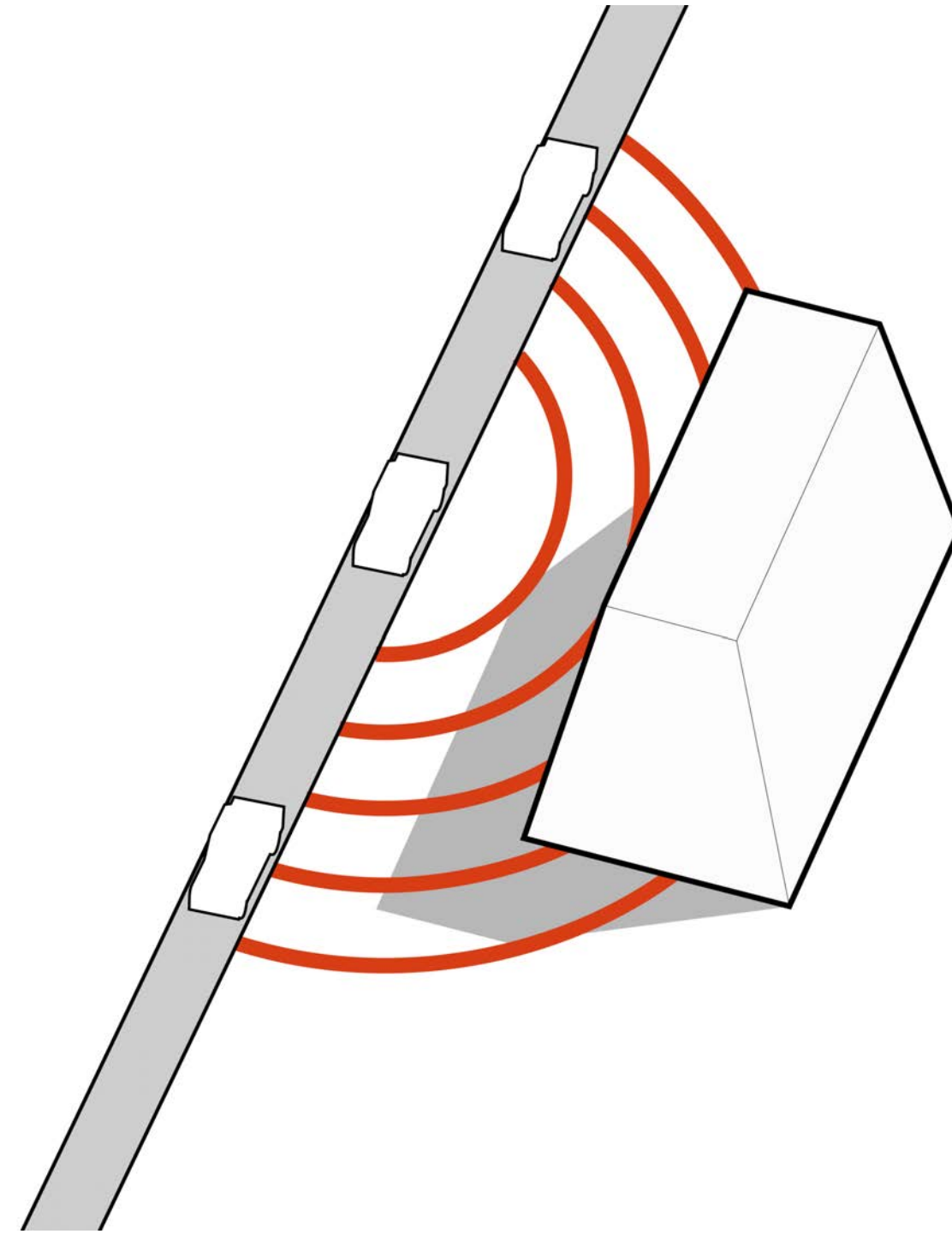
В проекте предусмотрена организация движений потоков людей, строго ограничивающая их доступ к зонам закрытого хранения.

Помещения фондохранилищ имеют возможность естественного освещения, но окна спроектированы таким образом и таких размеров, что легко могут быть закрыты.

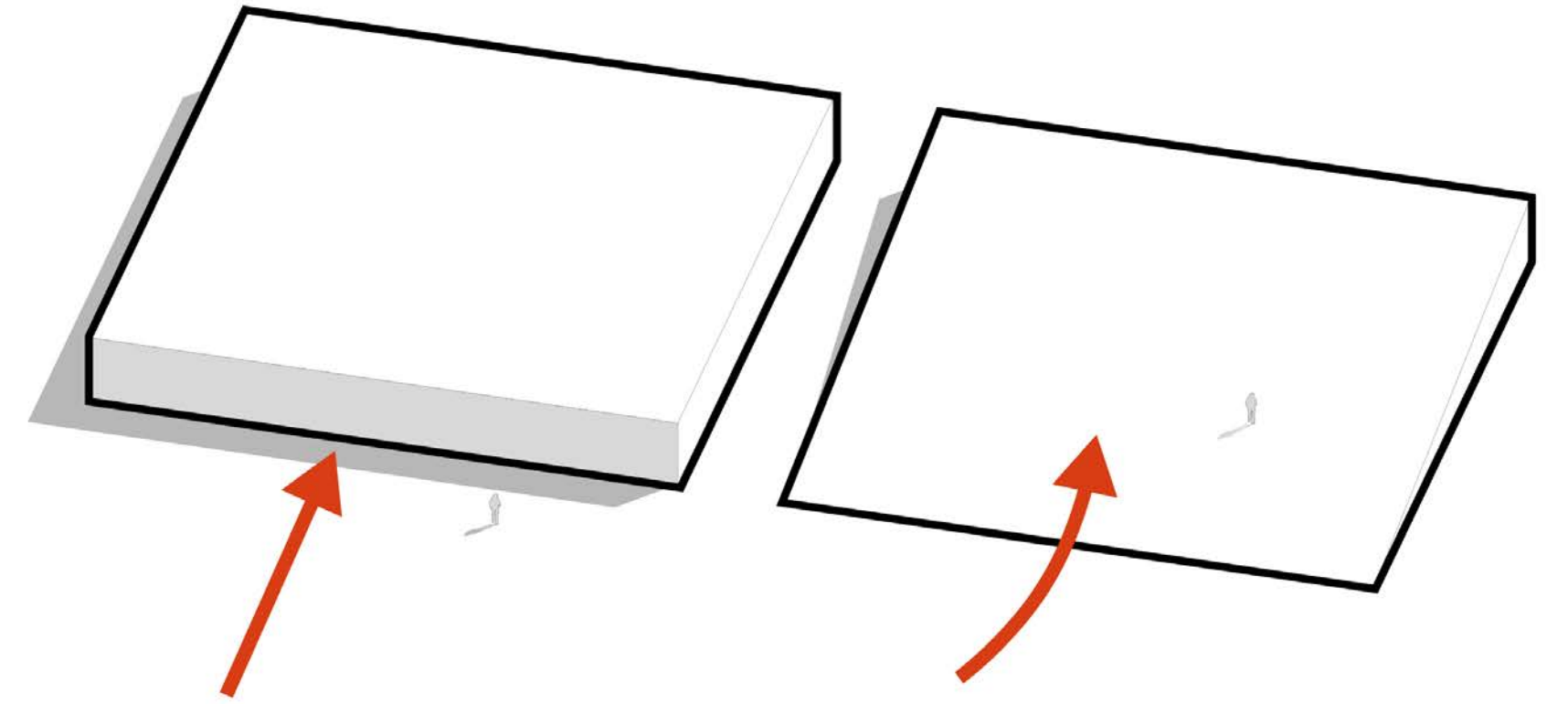
ПРИНЦИПЫ ФОРМИРОВАНИЯ ПРОСТРАНСТВА



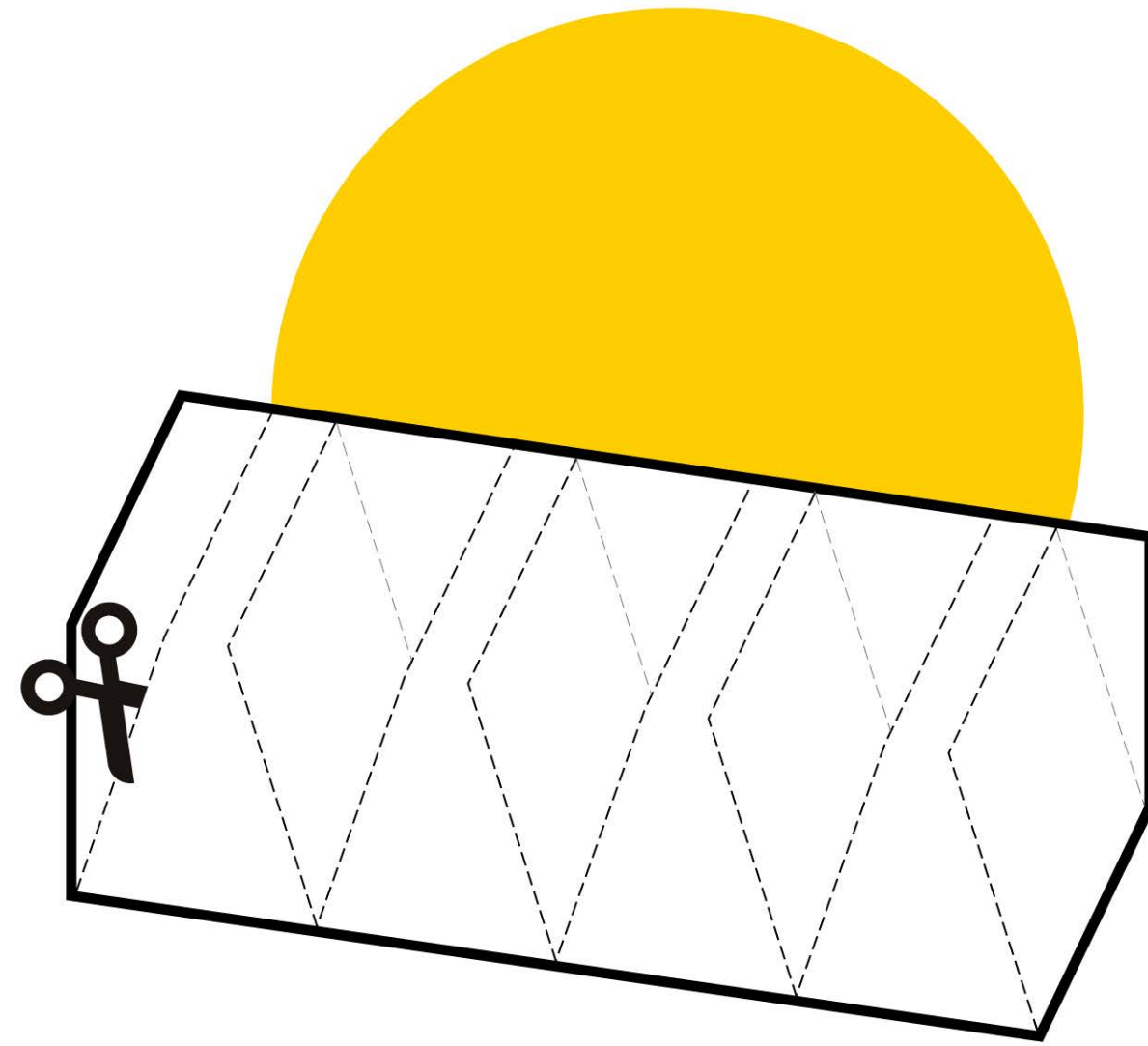
Движение от метро по бульвару - сквозь зелёную зону, которая завершается корпусом фондохранилища.



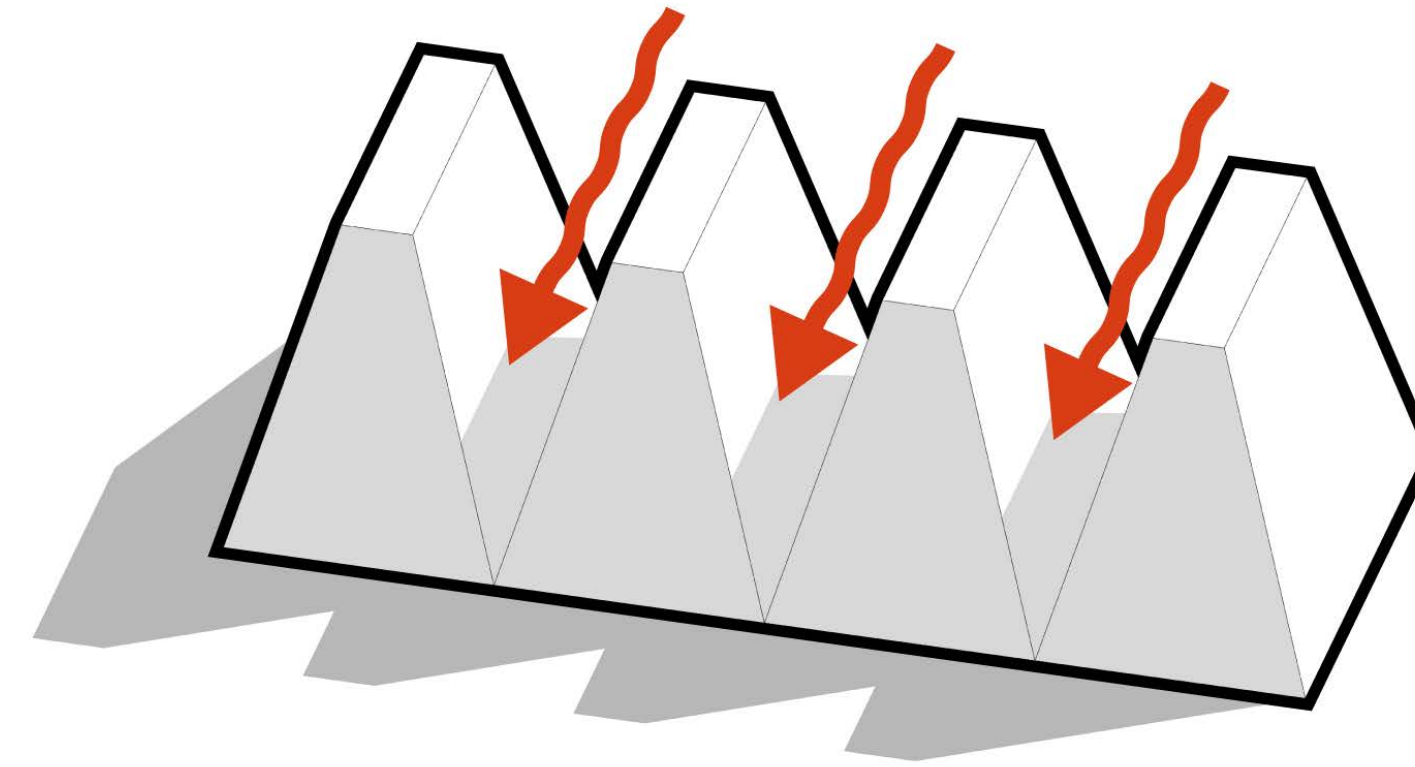
Ещё один корпус фондохранилища прекрасно защитит своим объёмом от шума автотранспорта на шоссе.



Стилобат может иметь небольшой уклон по движению посетителей - всего 4%. При этом площадь повернута своей поверхностью на идущего по бульвару

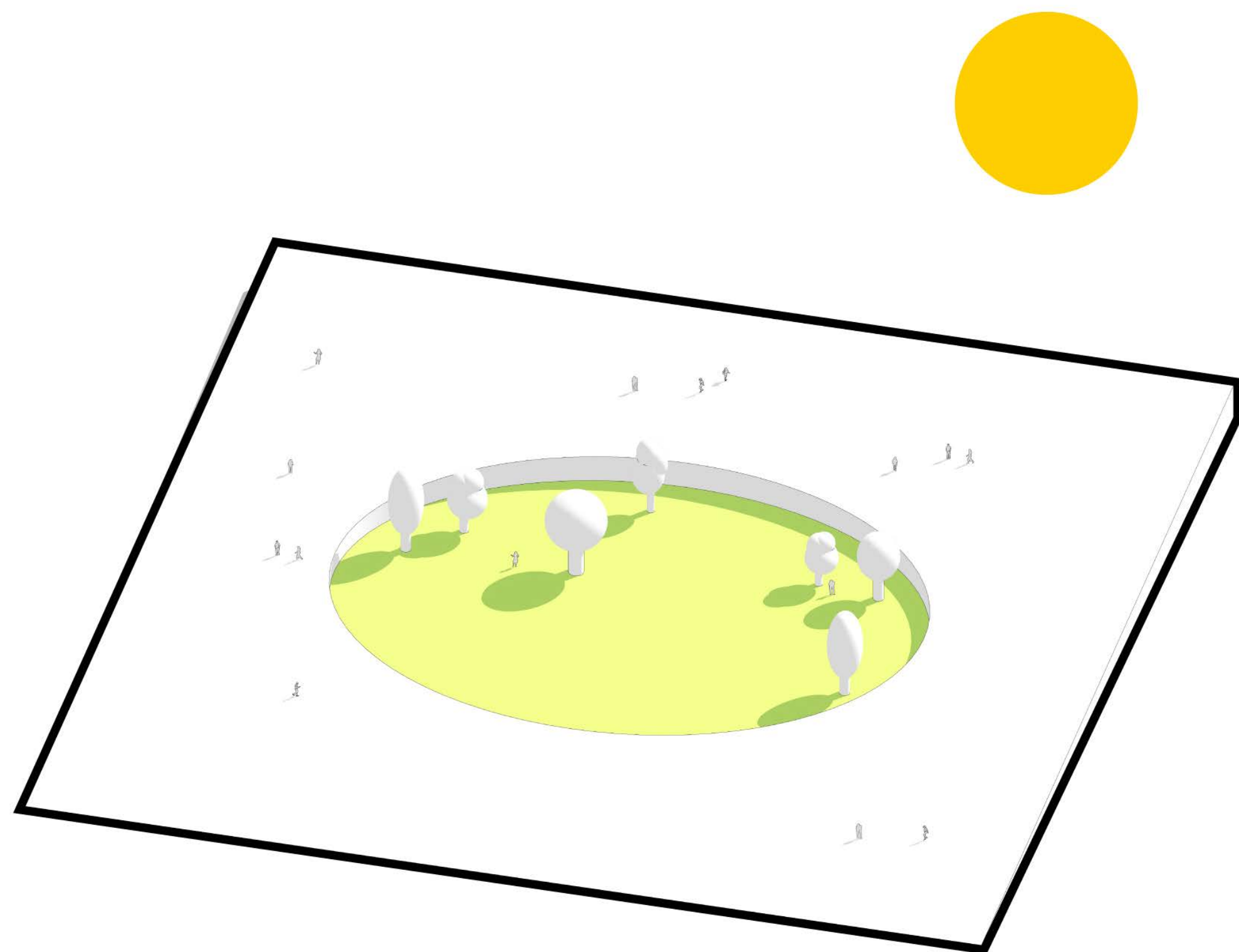


Здание фондохранилища должно кардинально отличаться в своём окружении и быть ярким по своей форме, оставаясь основательным. Мы вырезали из объёма прямоугольника 4 пирамиды.

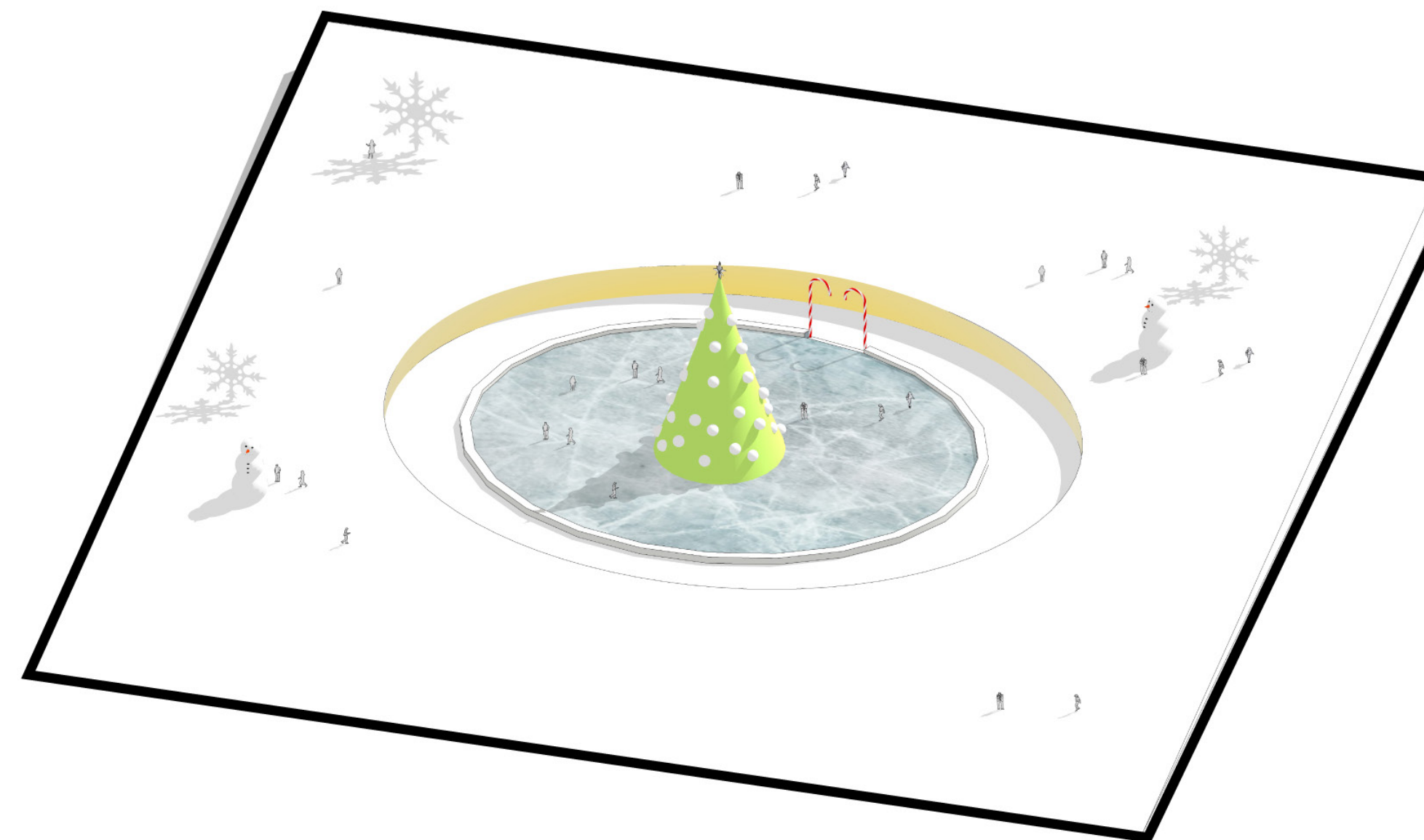


4 пирамиды прекрасно пропускают солнечный свет с южной стороны и сами являются визуально проницаемыми

СЕЗОННОСТЬ ИСПОЛЬЗОВАНИЯ ПРОСТРАНСТВА



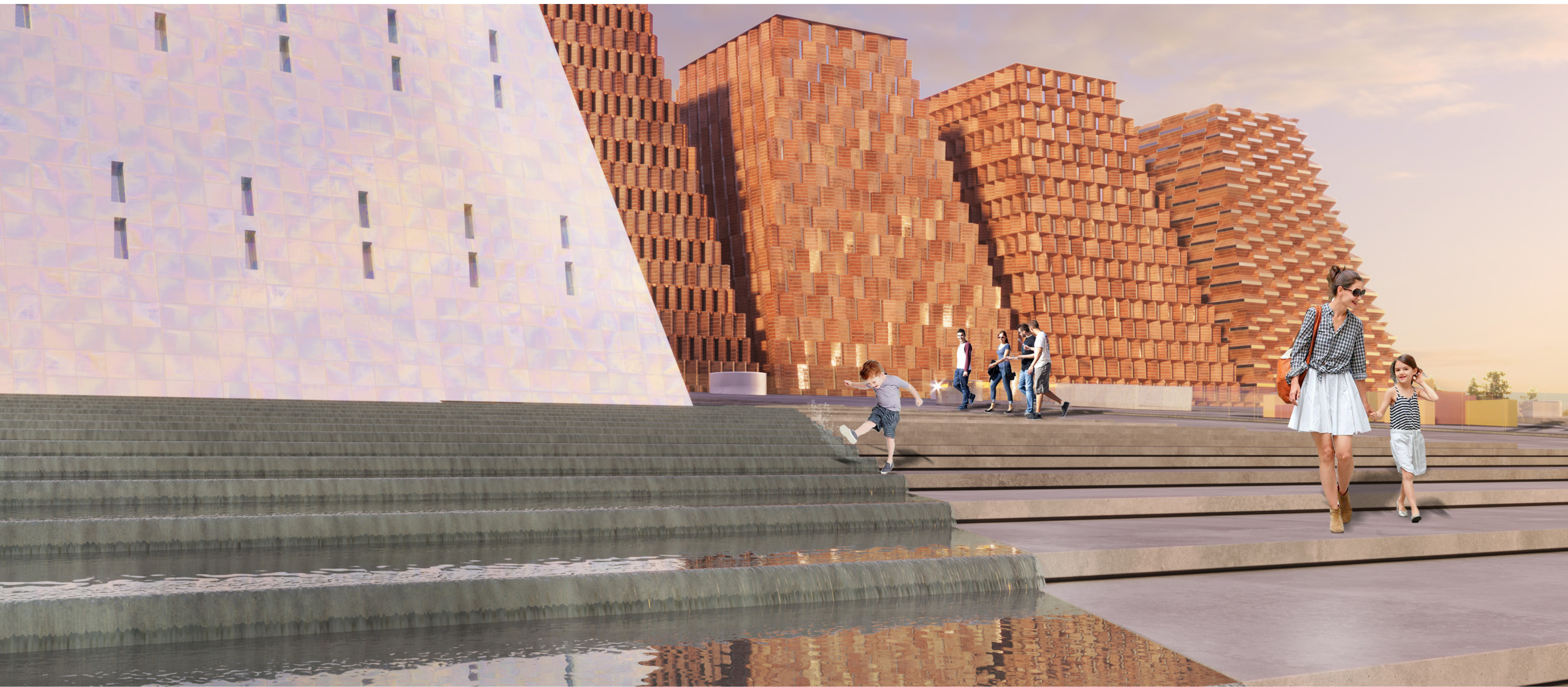
В теплое время во дворе: максимум газона, тени от крон деревьев, гравий и амфитеатр со сценой, детская площадка



В зимнее во дворе фондохранилища можно устраивать праздники, организовать небольшой каток, проводить активности. Посетители всегда смогут вернуться в теплое пространство стилобата.

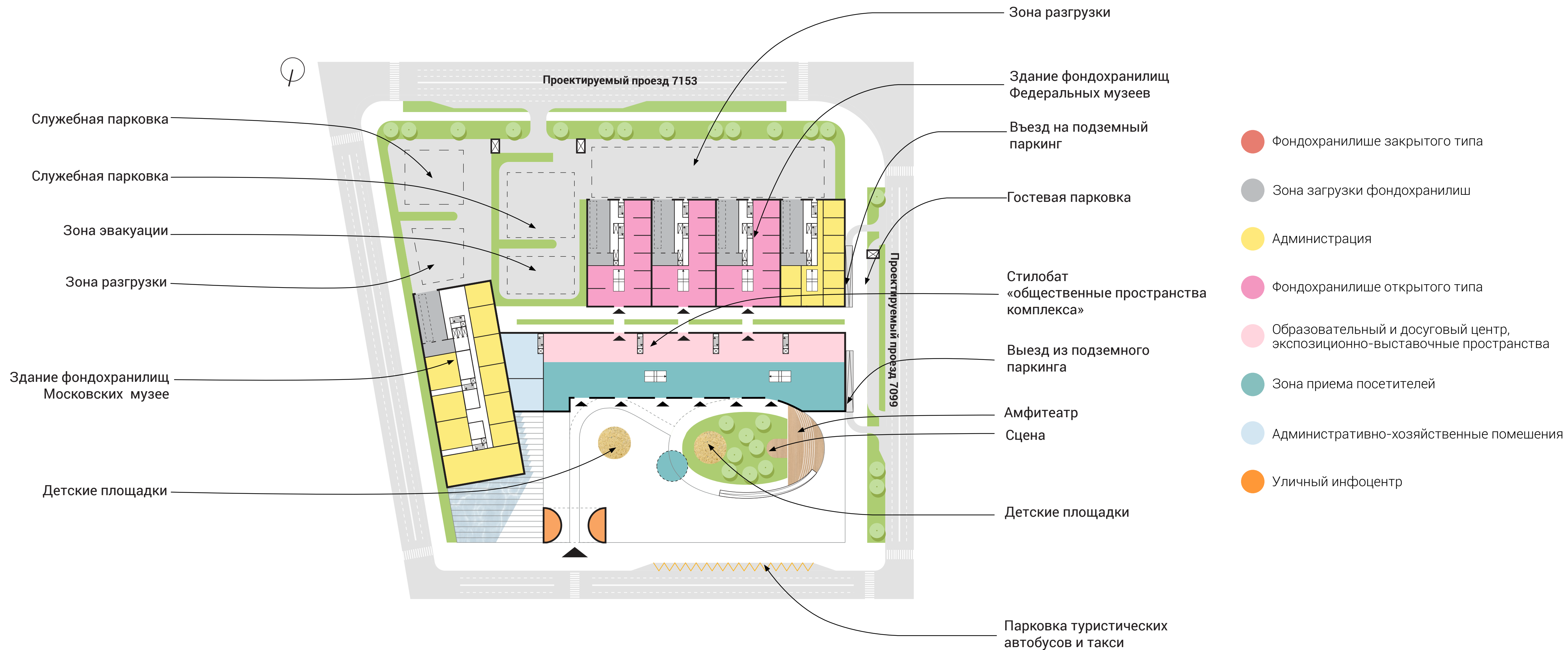
Пространство двора, расположенное в нескольких уровнях, позволяет создать разные сценарии использования. Нижний двор - более приватное и уютное пространство со множеством функций «городская гостиная», а верхнее более городское, - просторная площадь



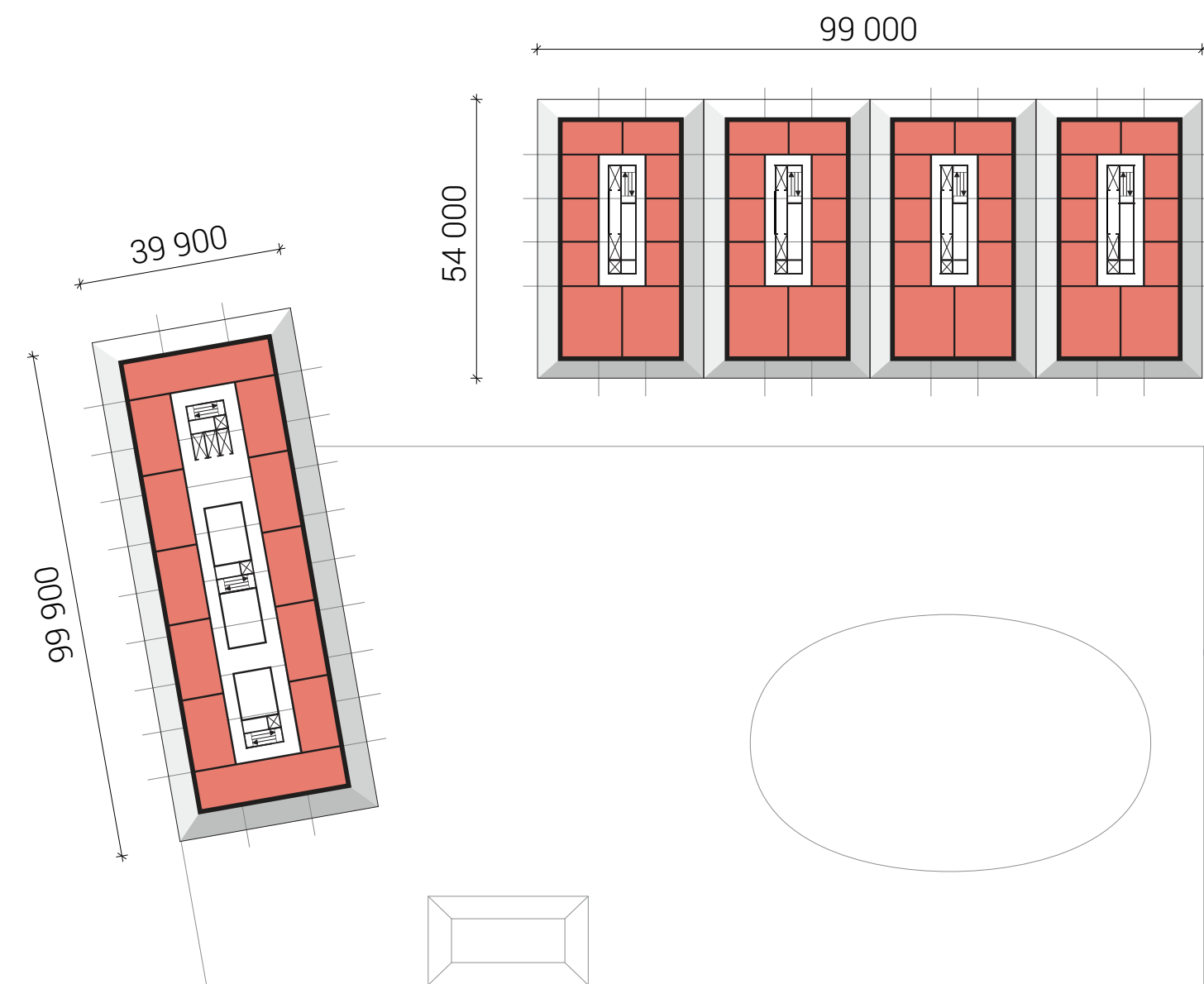




ПЛАН ПЕРВОГО ЭТАЖА НА ГЕНЕРАЛЬНОМ ПЛАНЕ УЧАСТКА

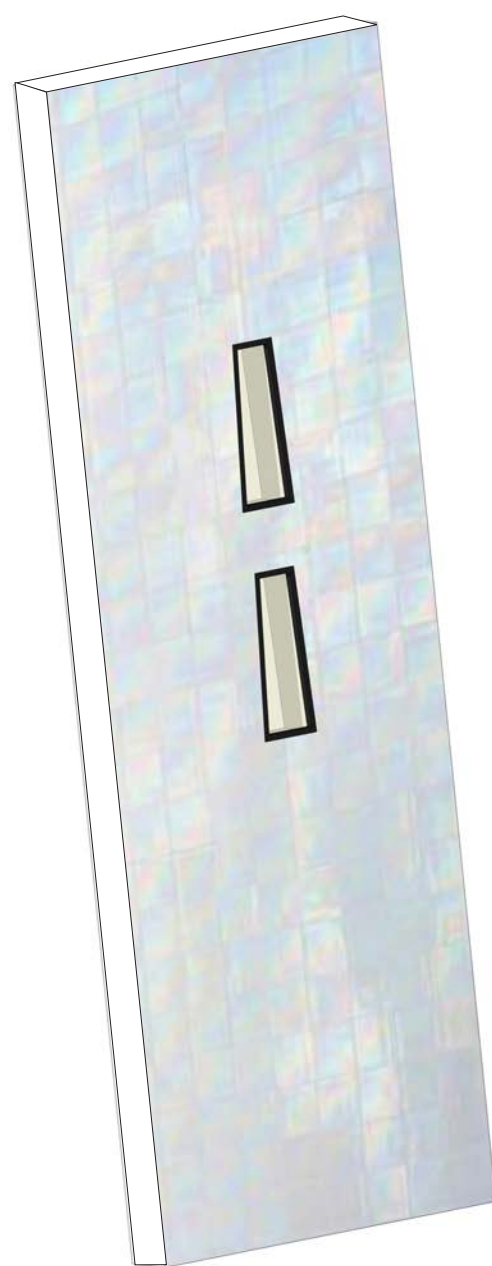


ПЛАН ТИПОВОГО ЭТАЖА



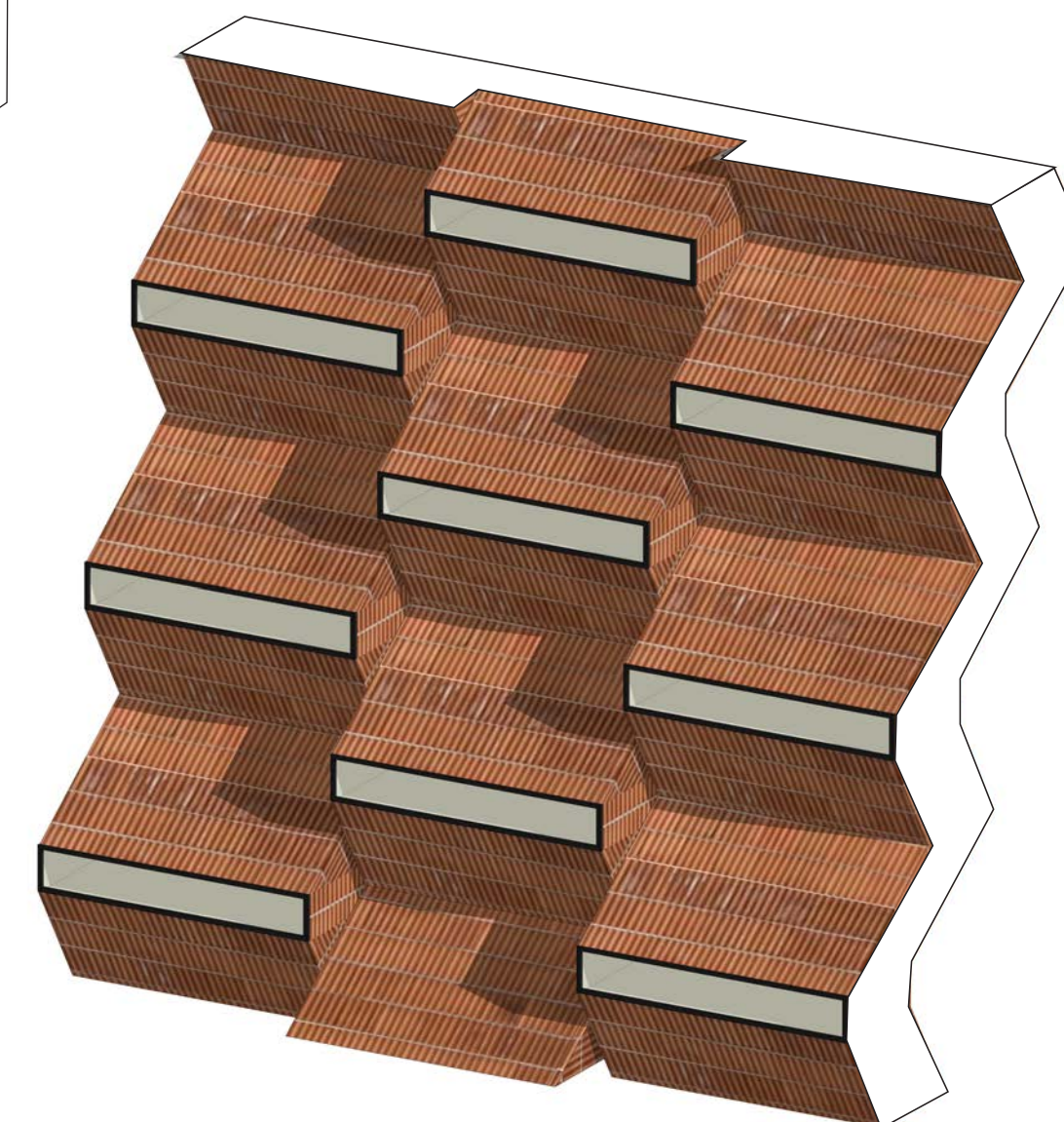
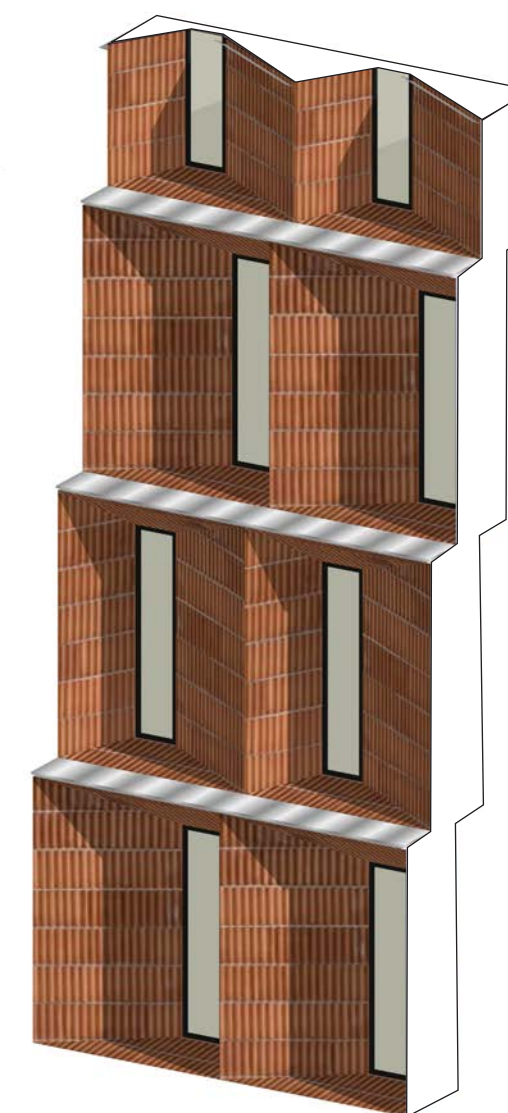
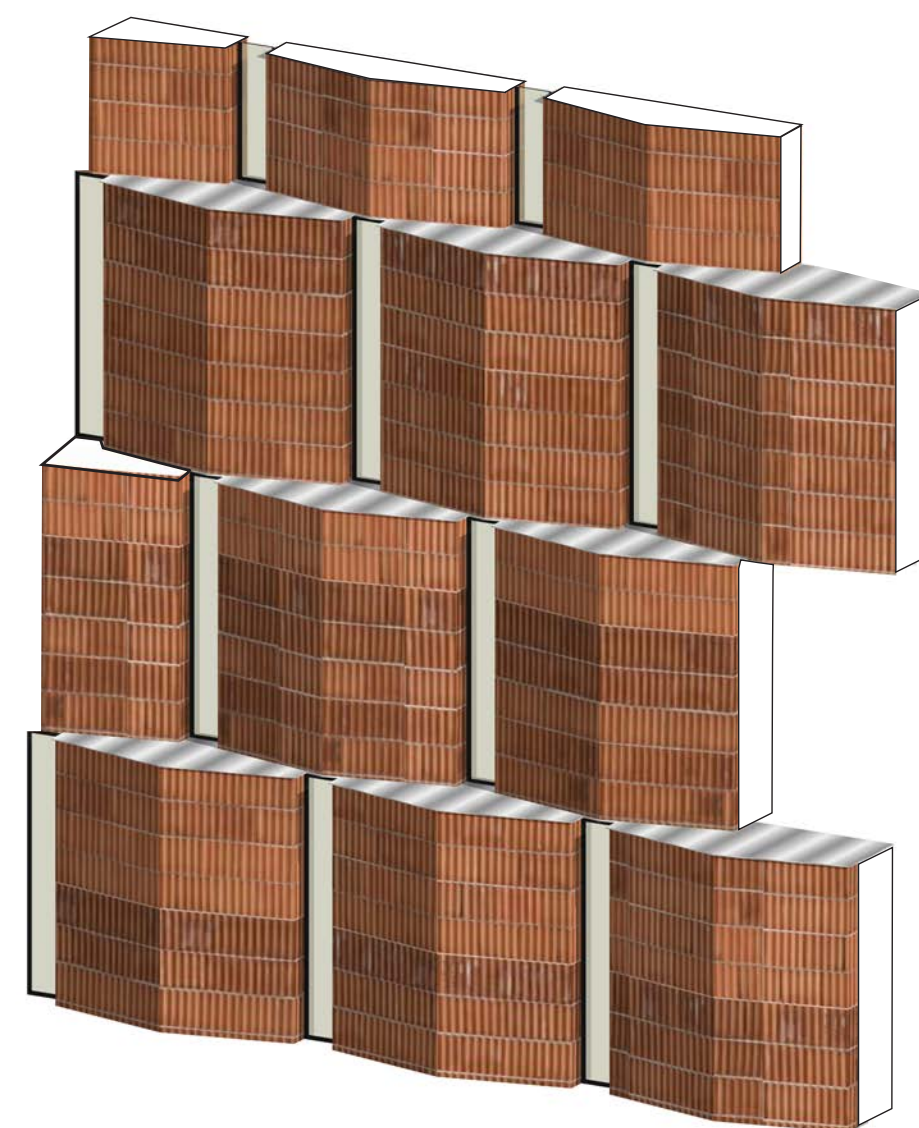
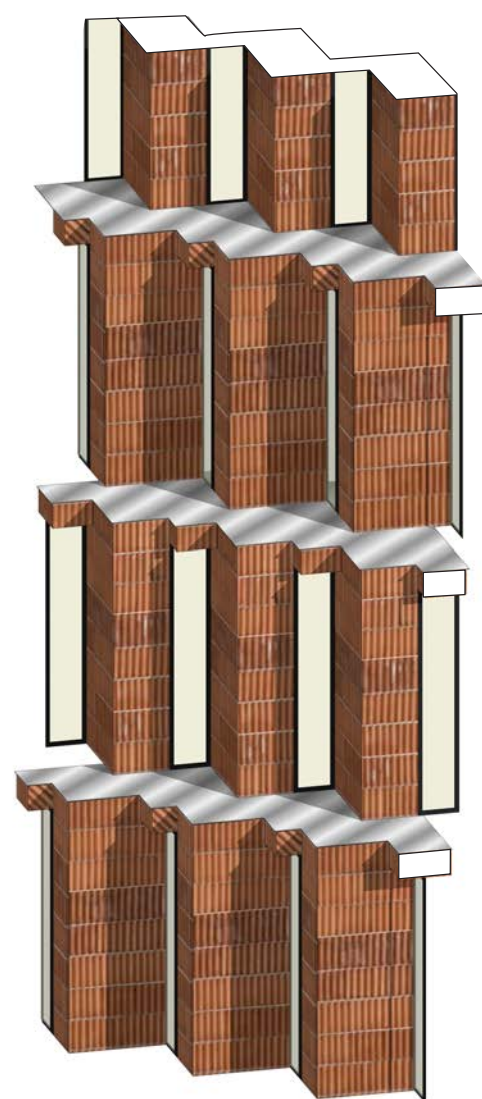
● Фондохранилище закрытого типа

СХЕМЫ ФАСАДОВ



Отделка фасада здания Фондохранилища для хранения ценных художественных и исторических памятников, включенных в Музейный фонд РФ.

Вентфасад на подсистеме, облицовочный материал - перламутровая фасадная терракота с двойным слоем остекления.
Примерная стоимость м² = 50 евро



Отделка фасадов здания Фондохранилища для музеев, подведомственных Департаменту культуры города Москвы

Вентфасад на подсистеме, облицовочный материал - клинкерная плитка.
Примерная стоимость м² = 46 евро

ТЕХНИКО-ЭКОНОМИЧЕСКИЕ ПОКАЗАТЕЛИ

Общественный стилобат

Площадь - 11 690 м.кв.

2 этажа

Здание Фондохранилища для музеев, подведомственных Департаменту культуры города Москвы

Площадь - 40 960 м.кв.

9 этажей.

Макс. отметка +45.000

Здание Фондохранилища для хранения ценных художественных и исторических памятников, включенных в Музейный фонд РФ

Площадь - 20 530 м.кв.

7 этажей.

Макс. отметка +35.000

Парковочные места

Гостевые - 25 м/м

Служебные - 100м/м

Подземный паркинг - 16 520 м.кв.

Площадь территории под резервное хранение - 630 м.кв.

Площадь открытая

Площадь - 20 800 м.кв.