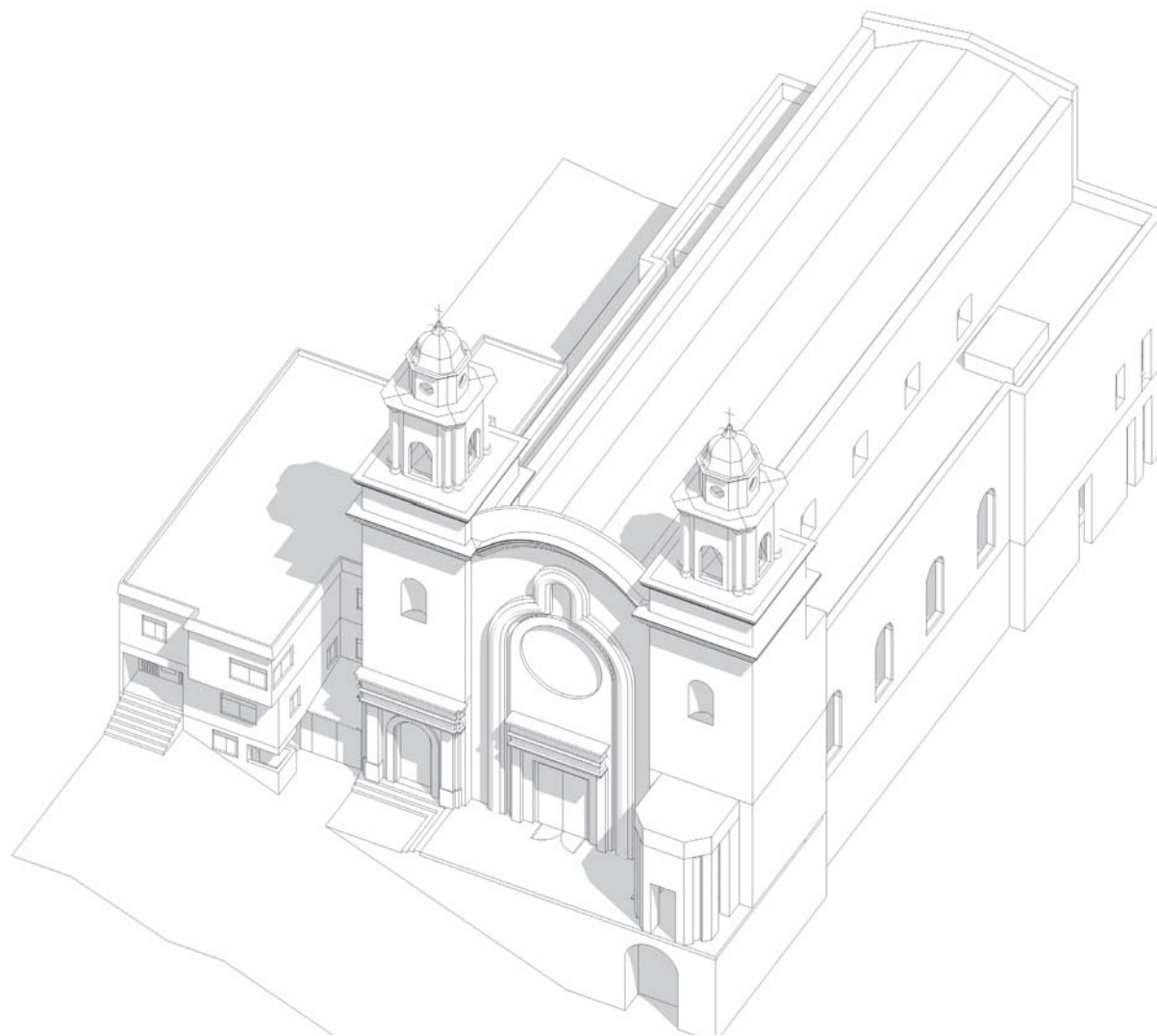


Архитектурная концепция интерьерных и экстерьерных пространств  
**колинга в Сан-Франциско**



**megabudka:**  
архитектурное бюро

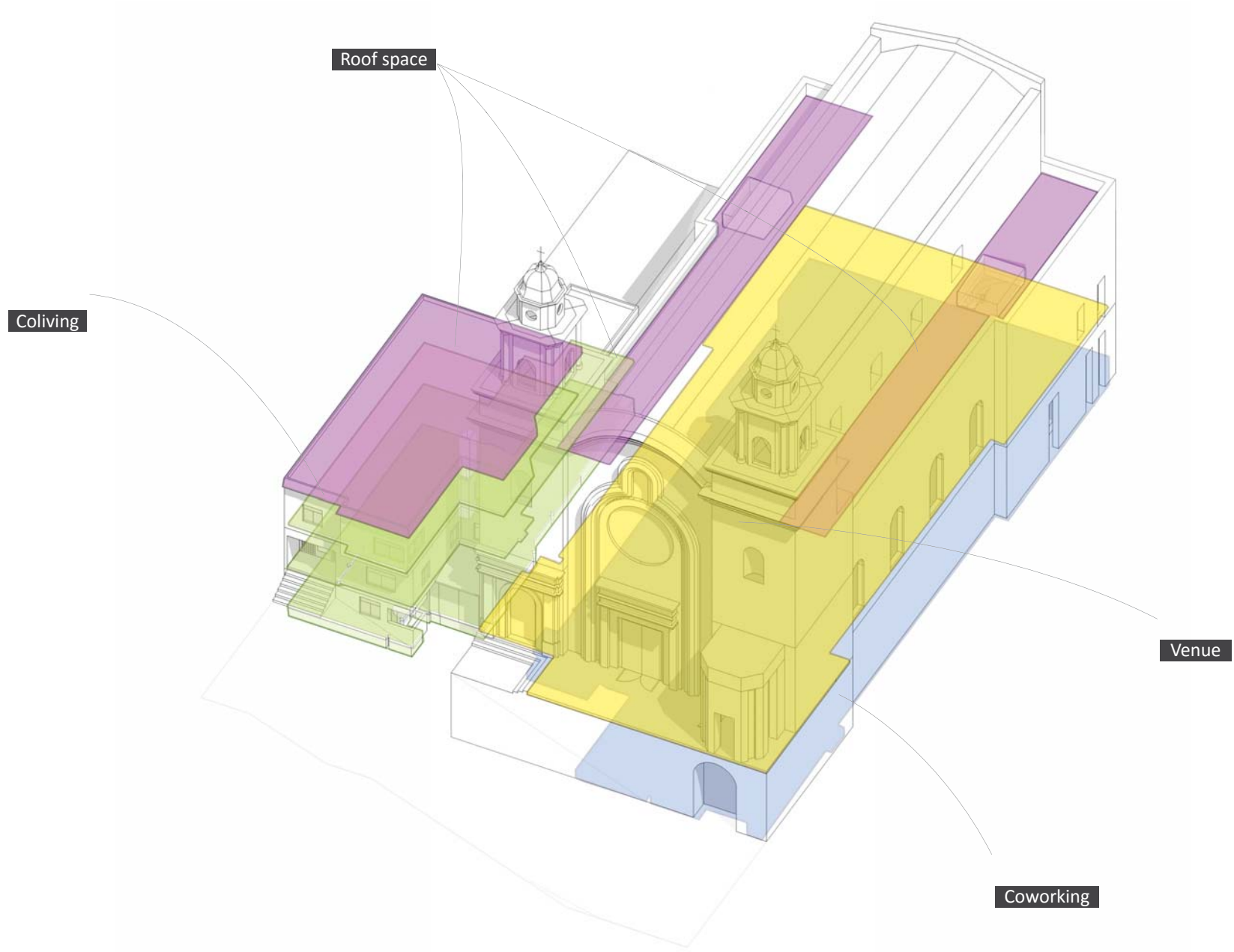
Ситуационный план

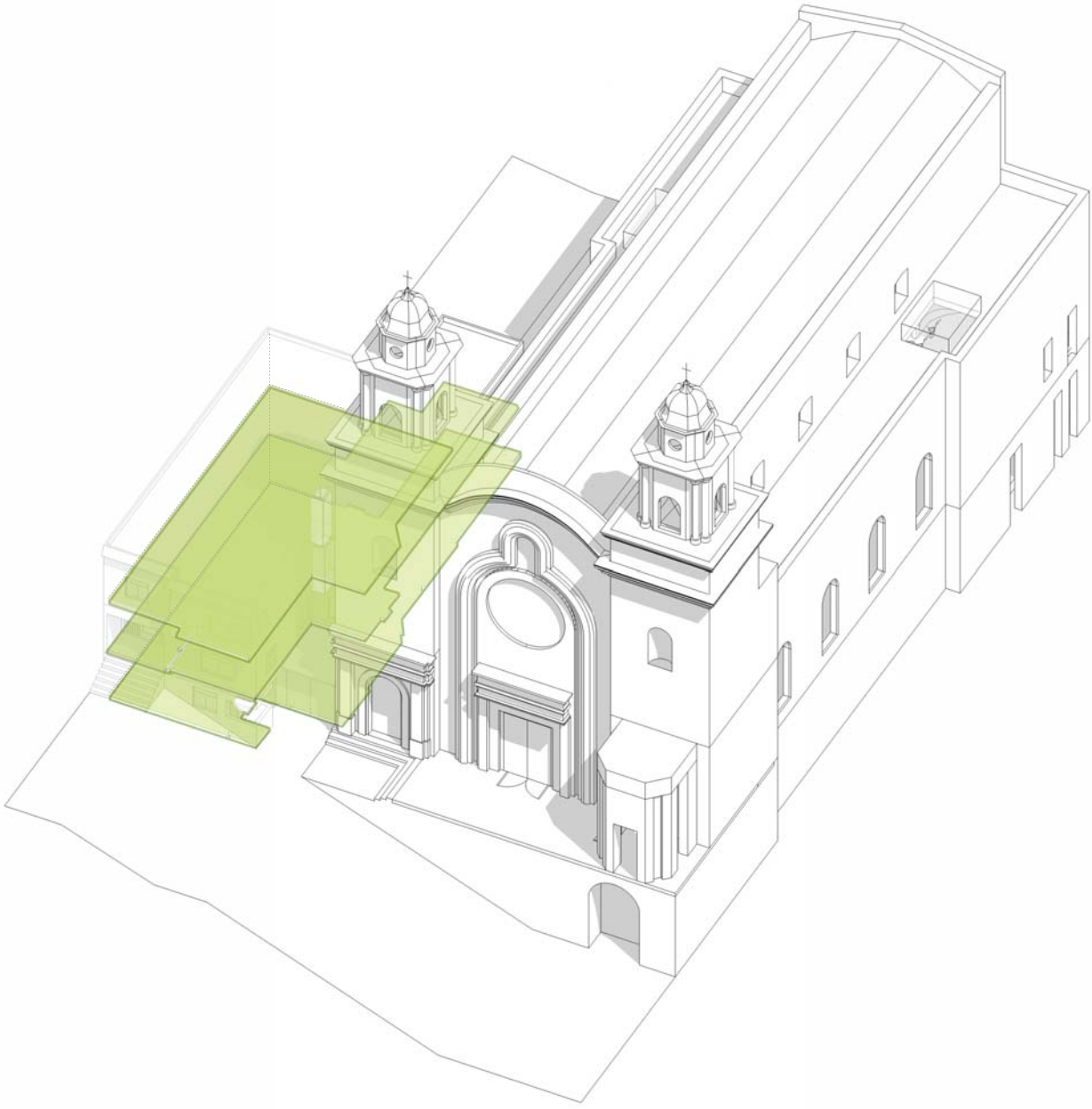


USA, San-Francisco, California



906-908 Broadway Street

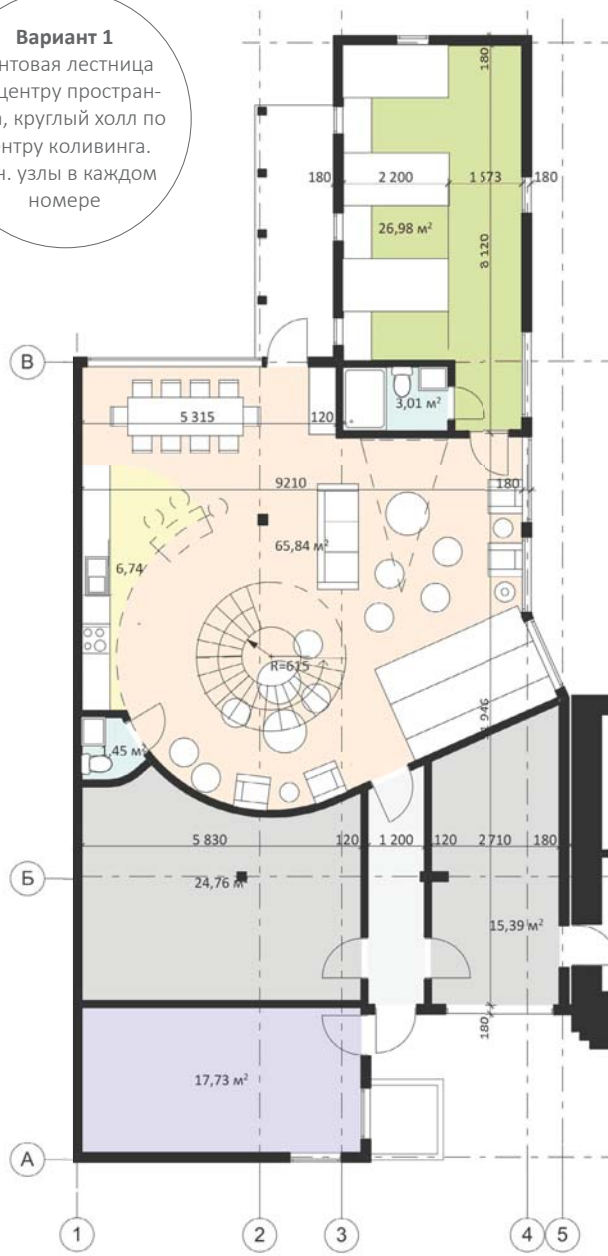




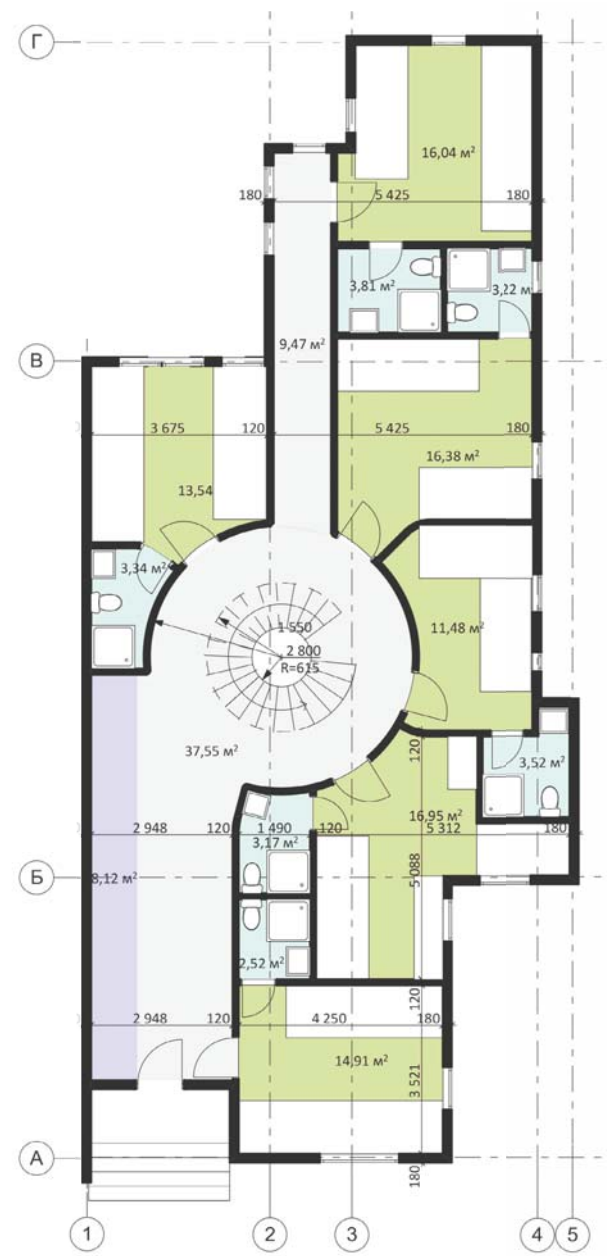


**Вариант 1**  
винтовая лестница по центру пространства, круглый холл по центру колинга. Сан. узлы в каждом номере

План - 1-го этажа



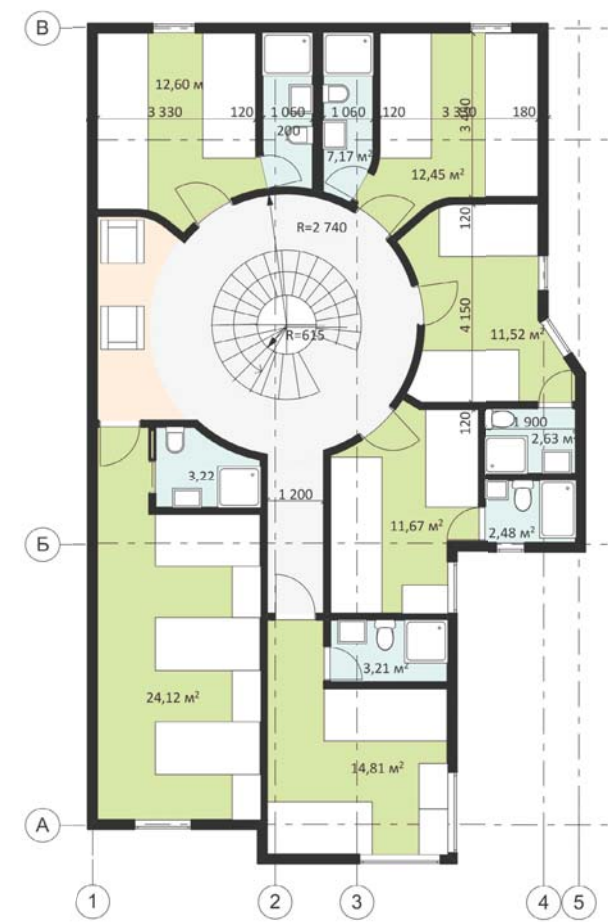
План 1-го этажа



Экспликация помещений

- Общественное пространство
- Кухня
- Жилые комнаты
- Сан. узлы
- Технические помещения
- Коридоры
- Хранение

План 2-го этажа



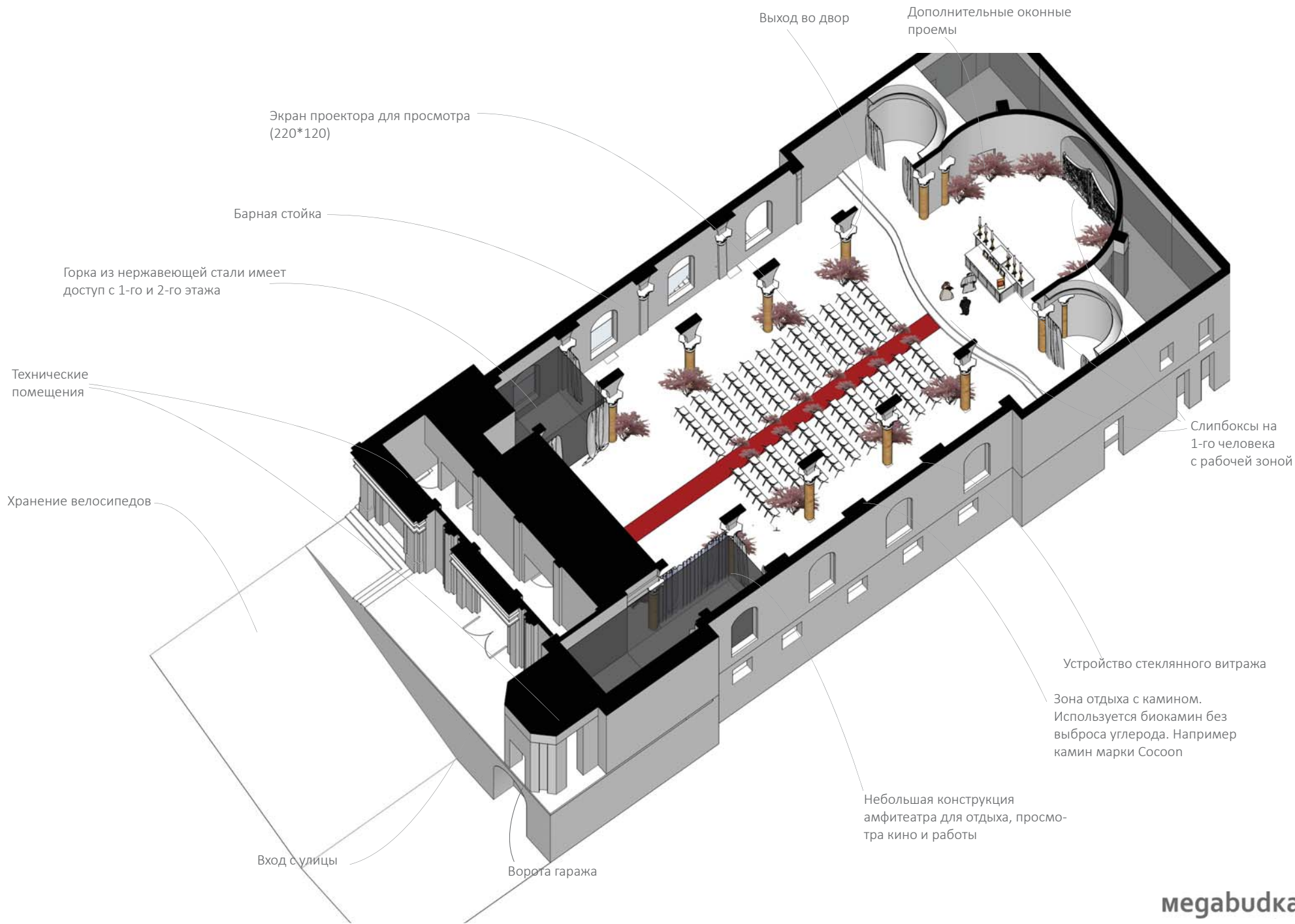


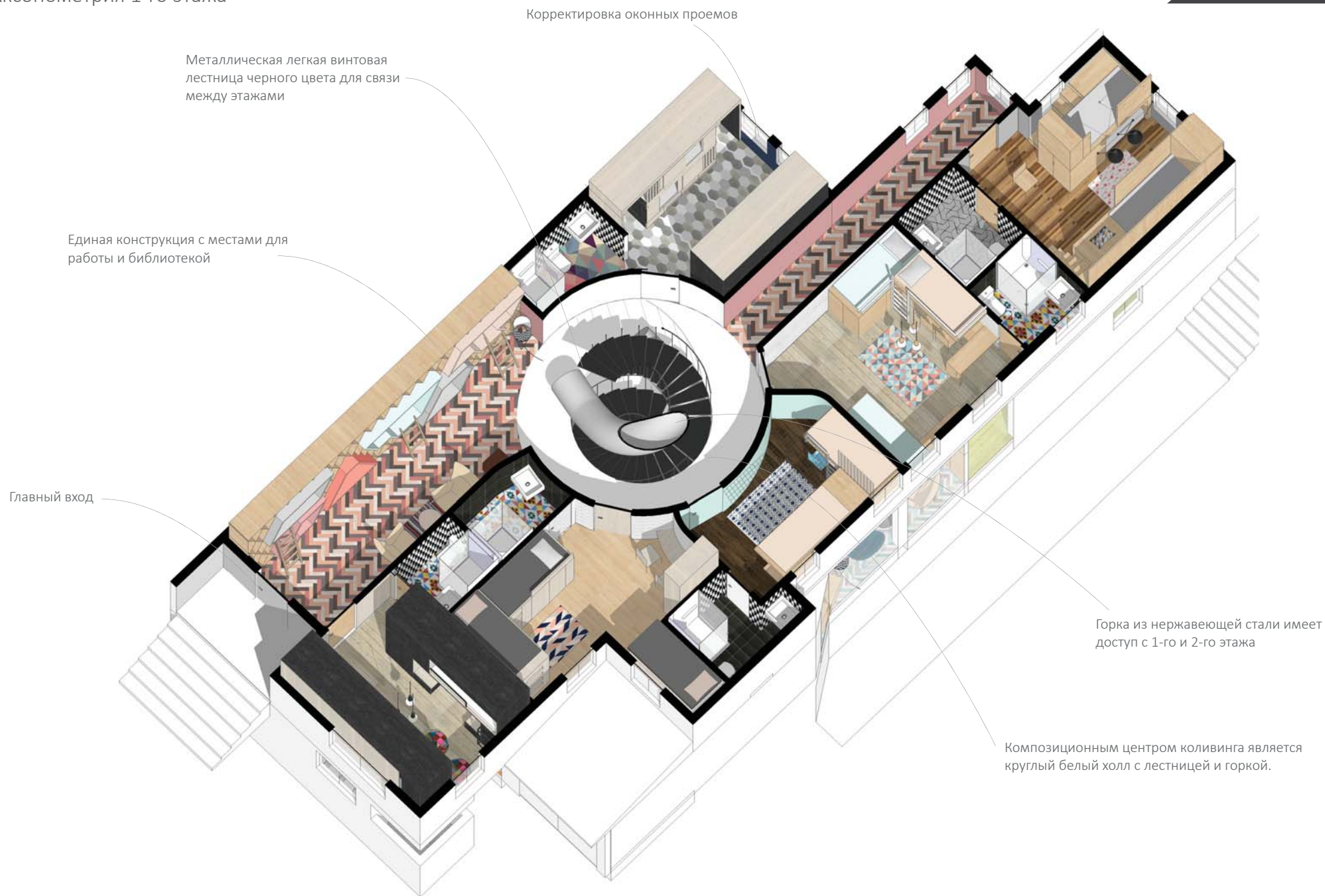












Корректировка оконных проемов

Металлическая легкая винтовая  
лестница черного цвета для связи  
между этажами

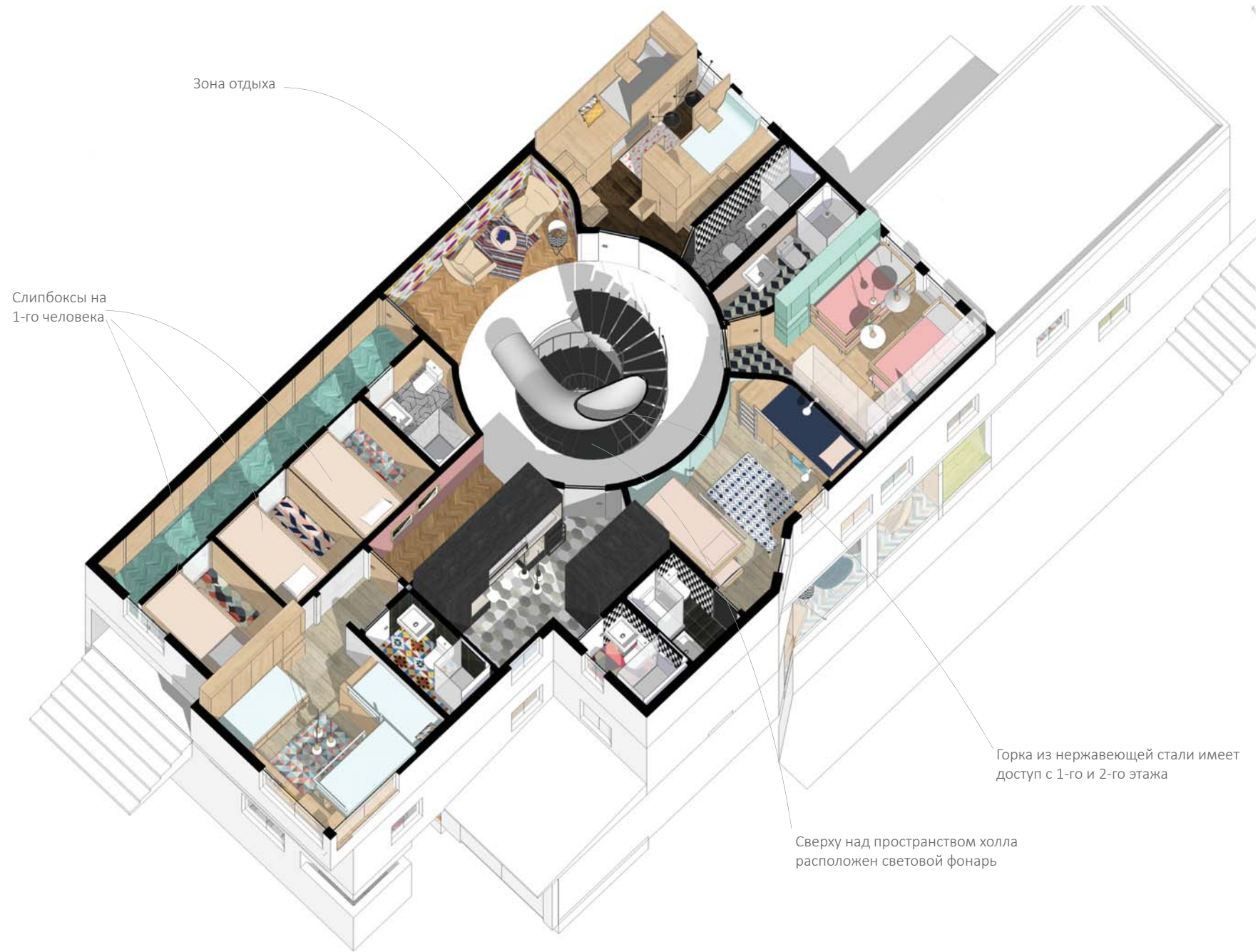
Единая конструкция с местами для  
работы и библиотекой

Главный вход

Горка из нержавеющей стали имеет  
доступ с 1-го и 2-го этажа

Композиционным центром колинга является  
круглый белый холл с лестницей и горкой.





Зона отдыха

Слипбоксы на 1-го человека

Горка из нержавеющей стали имеет доступ с 1-го и 2-го этажа

Сверху над пространством холла расположен световой фонарь



**Вариант 1**

Цельные двухъярусные кровати. Мебель образует единую стенку, в которой также ниша для гардероба, встроенные столики

Кровать нижнего яруса убирается назад, под ней сидячие места для работы

Ниша с гардеробом



**Вариант 2**

Лестницы на верхний уровень также используются для хранения и как возможное место для отдыха или работы

Откидные столики для работы

Ящики для хранения

Хранение

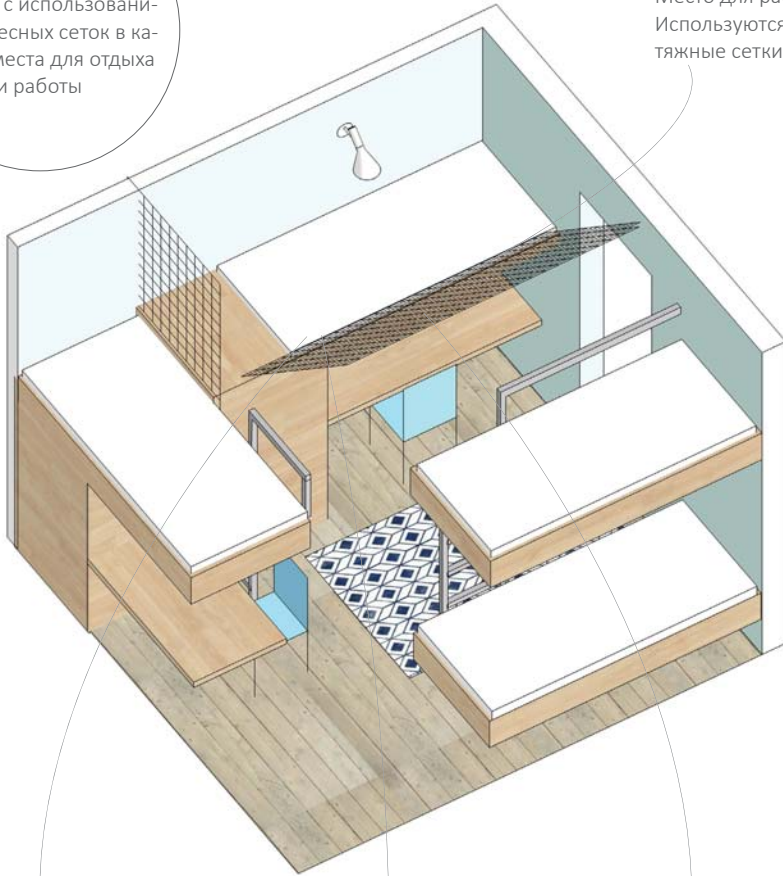
Спальное место трансформируется в рабочее пространство



**Вариант 3**

Вариант с использованием подвесных сеток в качестве места для отдыха и работы

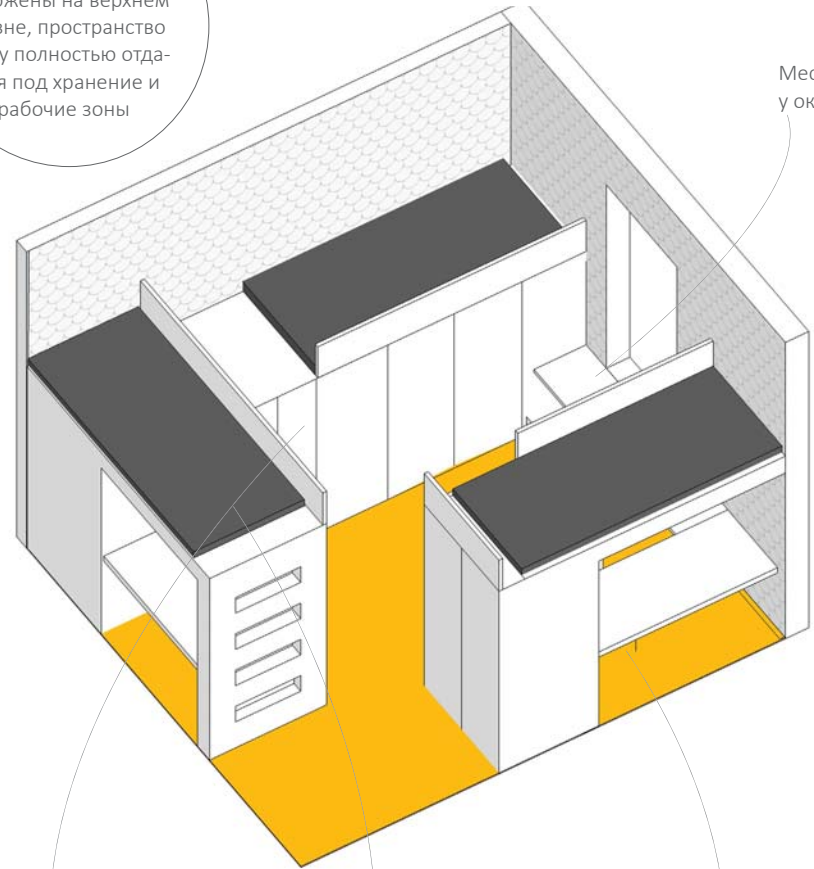
Место для работы. Используются натяжные сетки



**Вариант 4**

Спальные места расположены на верхнем уровне, пространство внизу полностью отдается под хранение и рабочие зоны

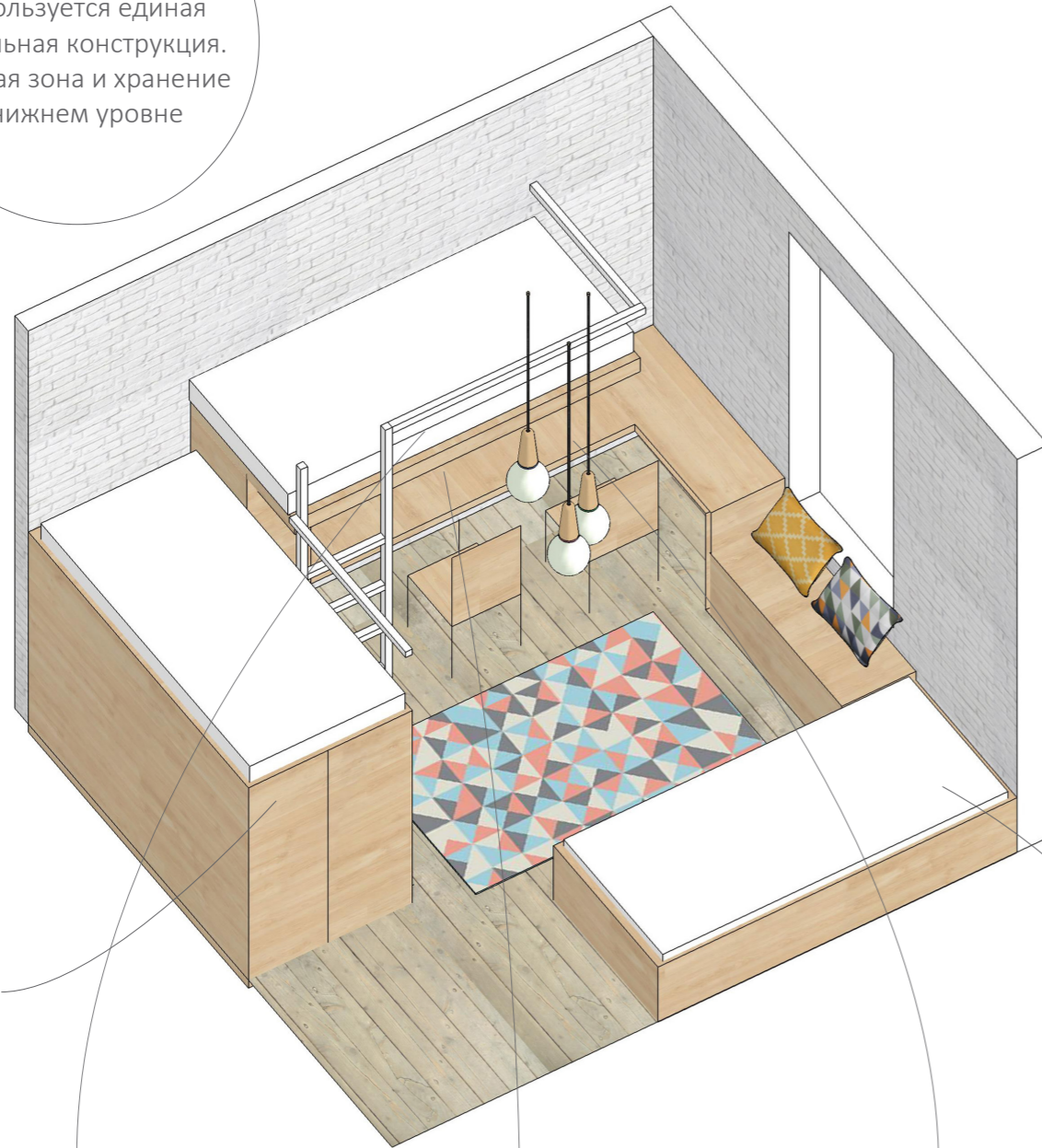
Место для работы у окна





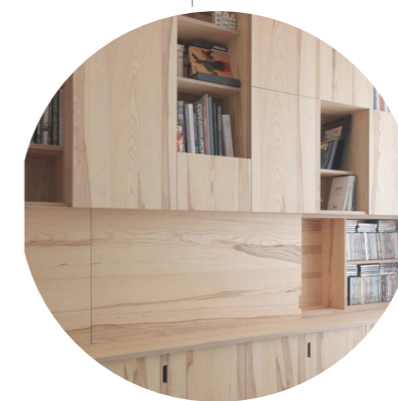
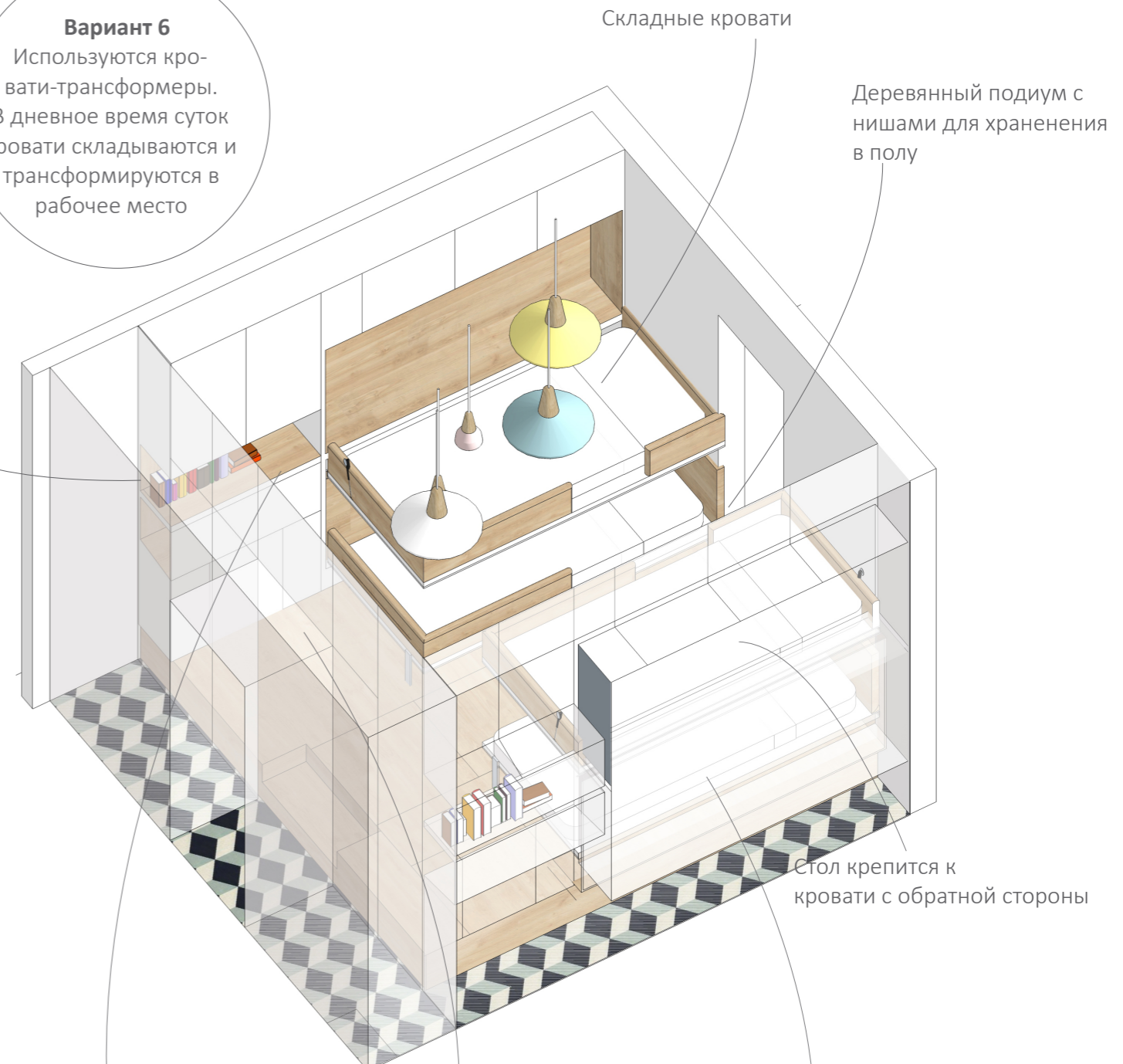
**Вариант 5**

Используется единая мебельная конструкция. Рабочая зона и хранение в нижнем уровне



**Вариант 6**

Используются кровати-трансформеры. В дневное время суток кровати складываются и трансформируются в рабочее место





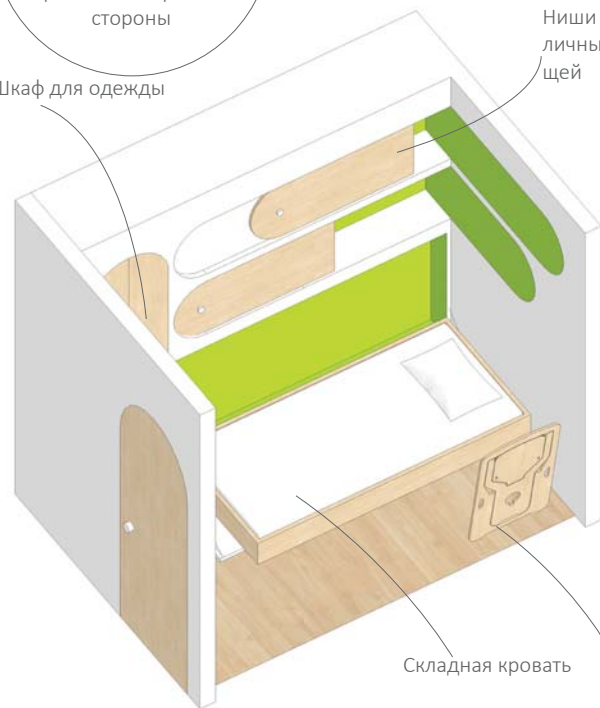
## Разработка спальных модулей. Слипбоксы для одного человека

**Вариант 1**

Использование кровати-трансформера. Днем кровать трансформируется в рабочее место, стол крепится с обратной стороны

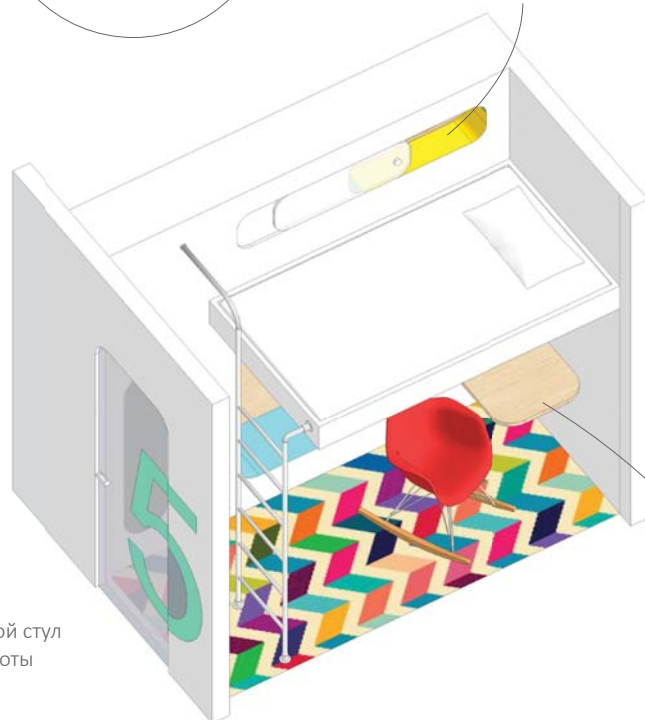
Шкаф для одежды

Ниши для личных вещей

**Вариант 2**

Спальное место расположено в верхнем уровне. Пространство внизу используется для хранения и как рабочее место

Ниша для личных вещей

**Вариант 3**

Вариант ячейки минимального размера (2,2\*2 метра). Пространство внизу используется для хранения и как рабочее место

Рабочее место





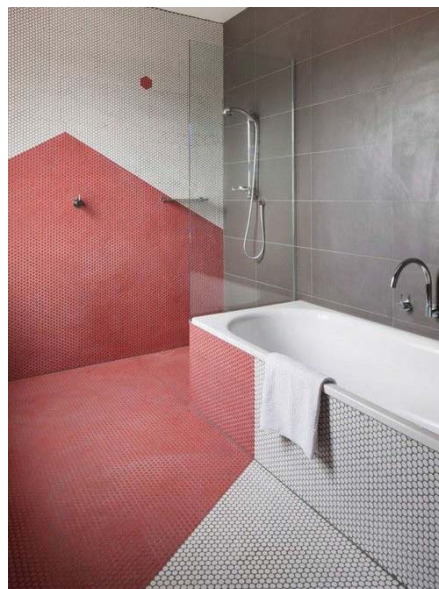


Аналоги  
Общественное пространство

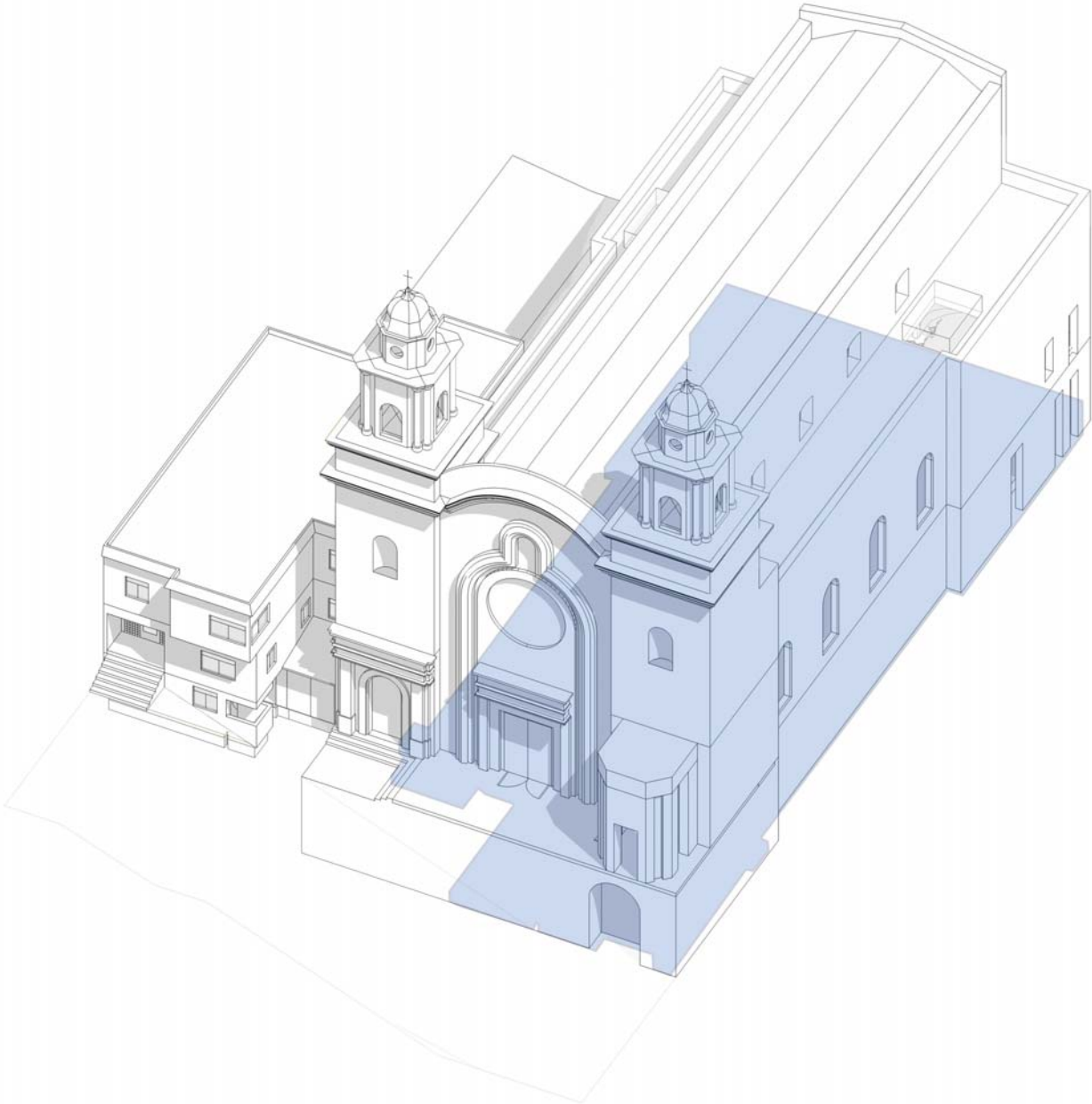










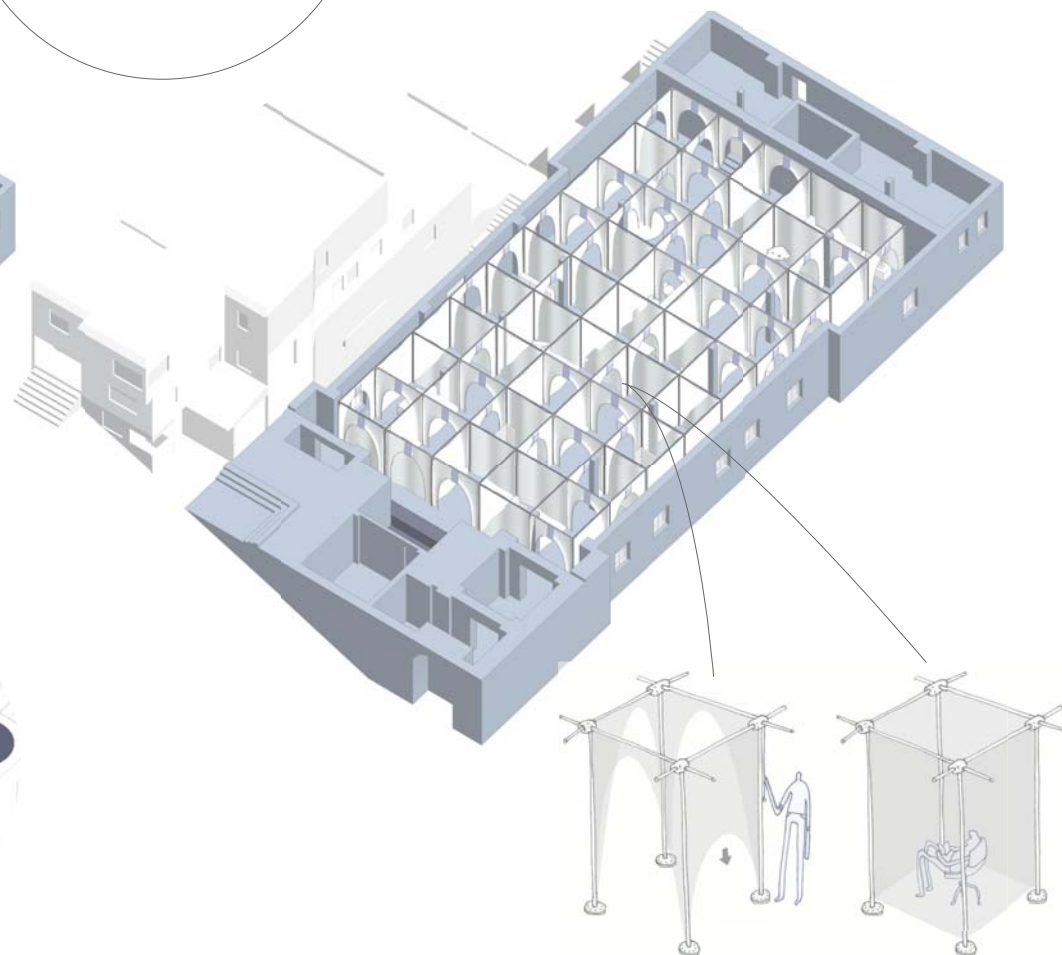
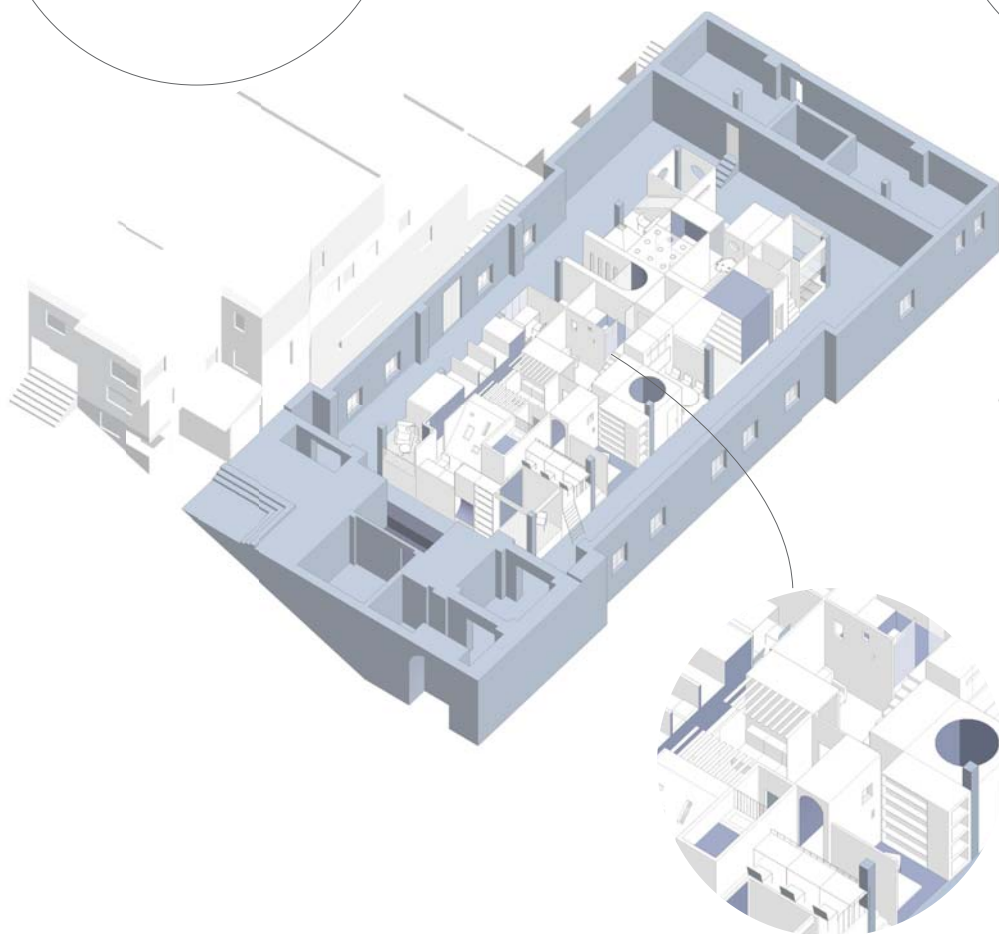


**Лабиринт**

В центре объем, в котором размещаются все функции коворкинга. Вокруг широкий коридор для быстрого перемещения из одной части коворкинга в другую. Его можно использовать для подвижных игр или для общих

**Мягкие арки**

Пространство организуется с помощью рейлов, на которых висит тяжелая звукопроницаемая непрозрачная ткань. При необходимости ячейка может становиться открытой или полностью закрытой



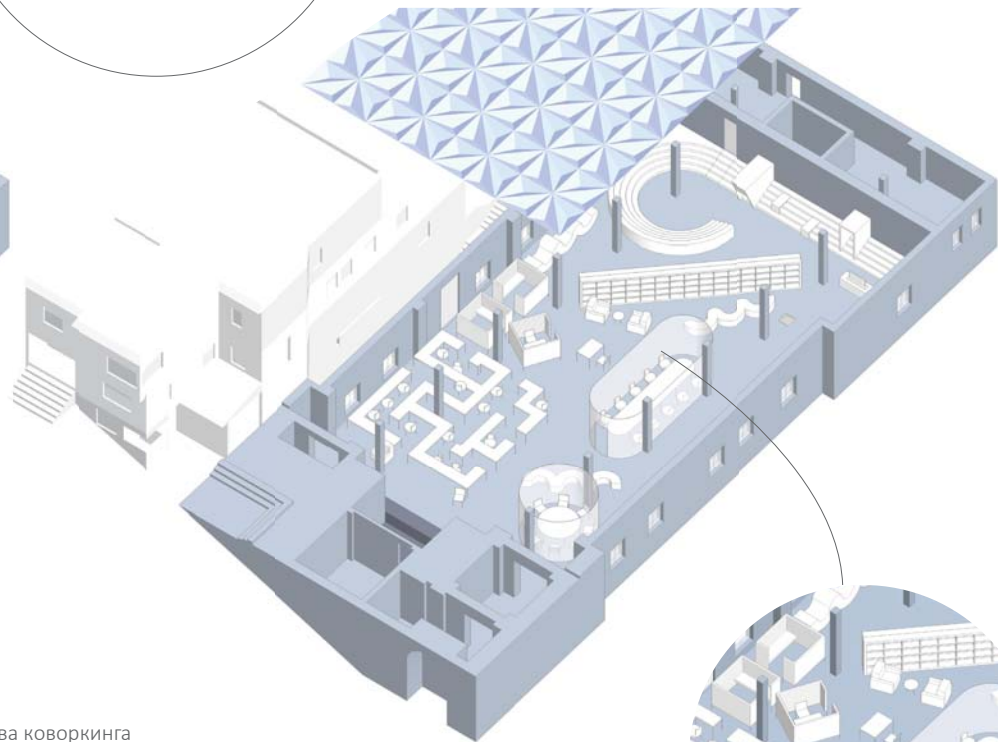
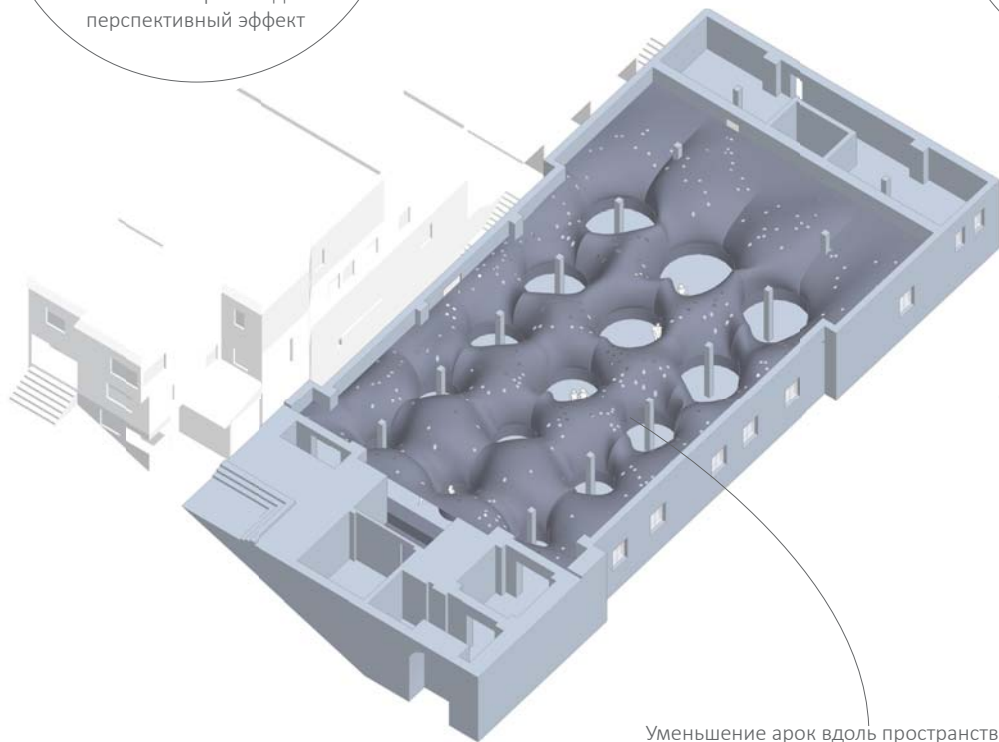
megabudka:

**Арки**

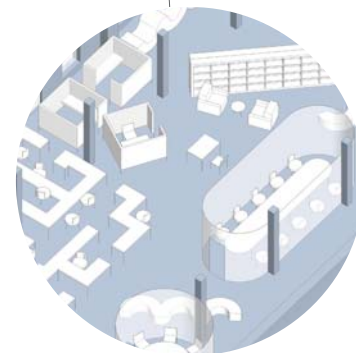
Пространство организуется с помощью череды различной величины арок. Они создают два вида пространств: под сводом и между сводами. Под сводами пространство общего пользования, между сводами закрытые помещения для работы, индивидуального отдыха, переговоров. Засчет уменьшения величины арок создается перспективный эффект

**Мебель&потолок**

Главный акцент интерьера- потолок. Пространство зонируется с помощью красивой необычной мебели, которая может передвигаться в зависимости от ситуации



Уменьшение арок вдоль пространства коворкинга



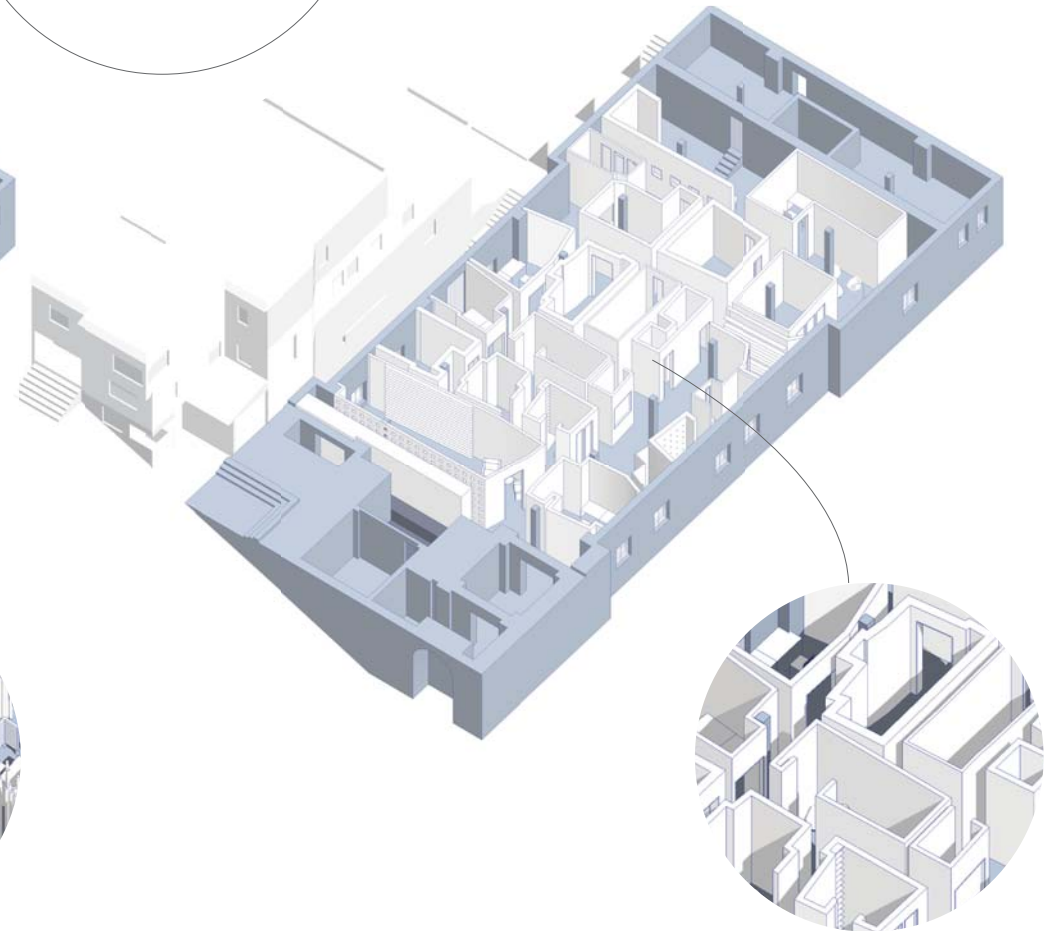
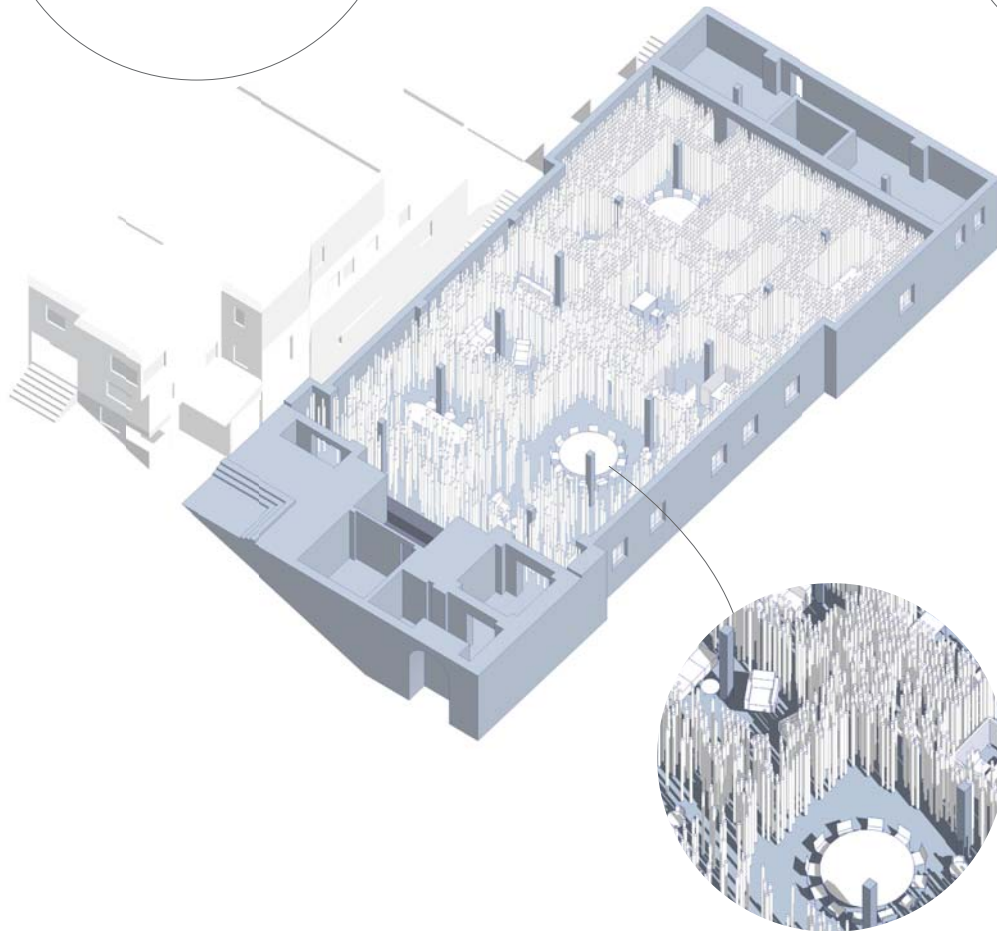
megabudka:

**Стержни**

Пространство организуется с помощью стержней, которые образуют стены, потолок, ниши для работы. Стержни жестко закреплены к потолку, чтобы сквозь них можно было проходить. Такое пространство одновременно уединенное и общее

**Городская сетка**

Пространство организуется с помощью боксов, которые повторяют городскую сетку улиц и домов. Улицы - зоны отдыха и коммуникации между боксами, внутри объемов - функционал коворкинга



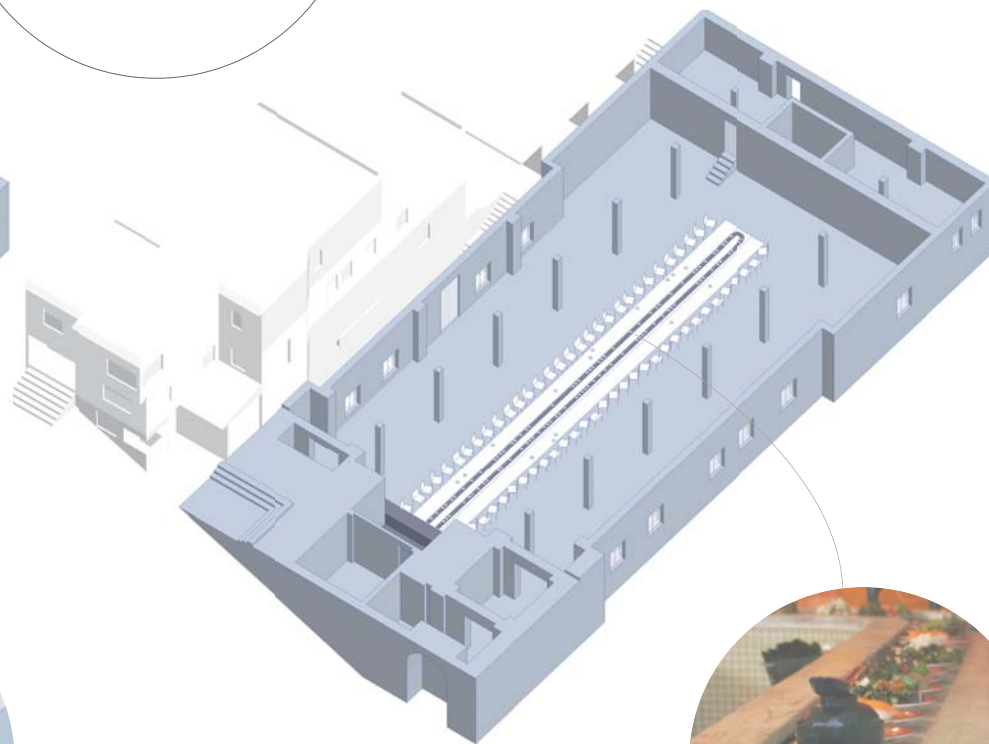
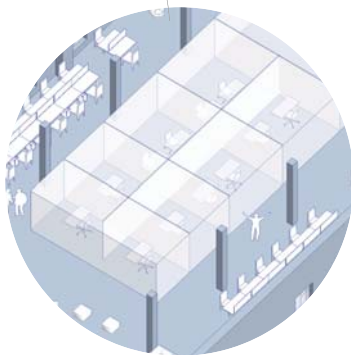
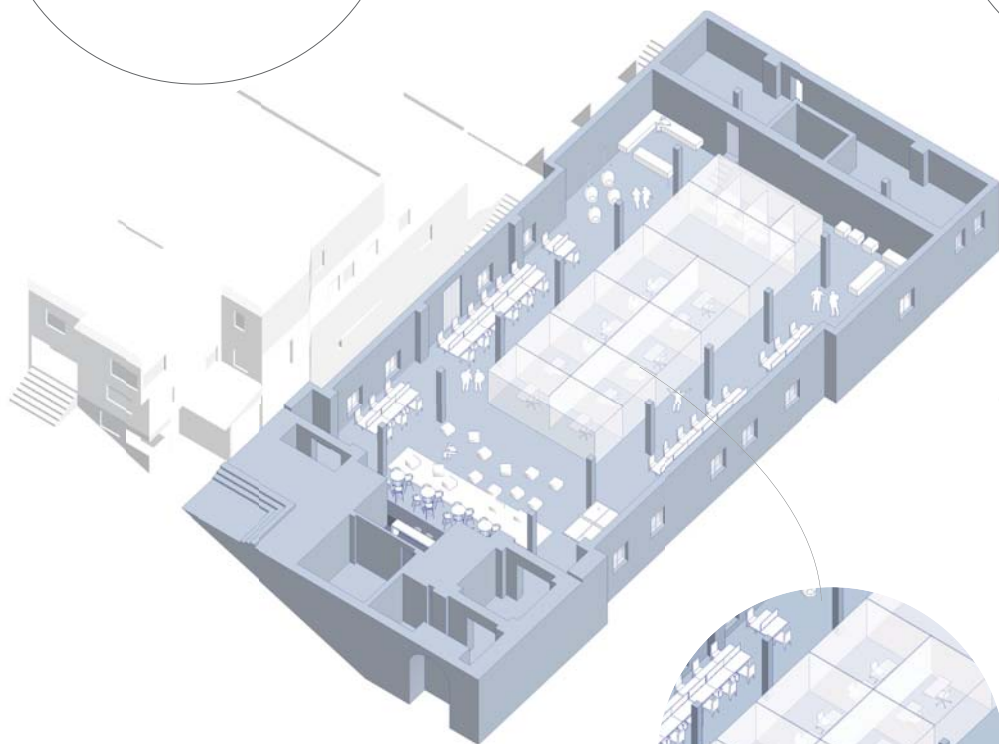


**Стеклянный объем**

Открытое пространство для совместной работы и отдыха организуется вокруг полупрозрачного закрытого объема с изолированными кабинетами и переговорными. Возможно предусмотреть трансформируе

**Большой бар**

Пространство организуется с помощью огромного стола, который выходит из зоны бара. Стол оснащен треком, по которому передвигается еда из бара так, что можно одновременно работать и отдыхать в баре





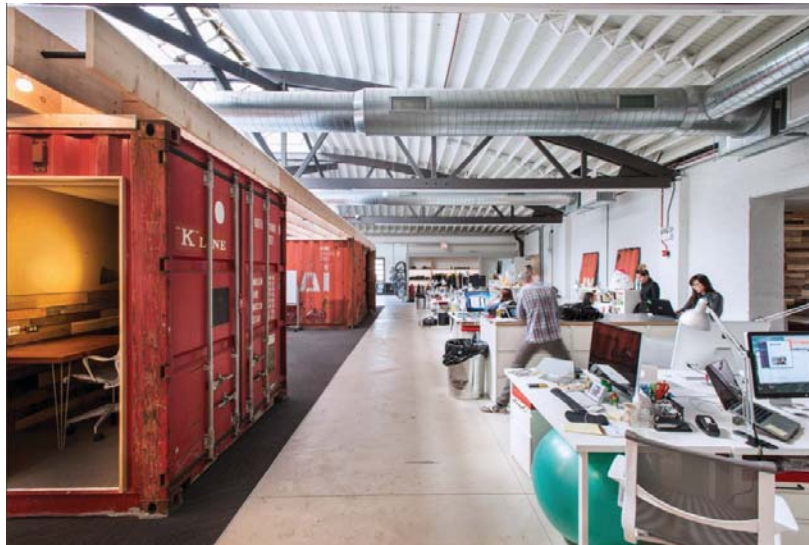




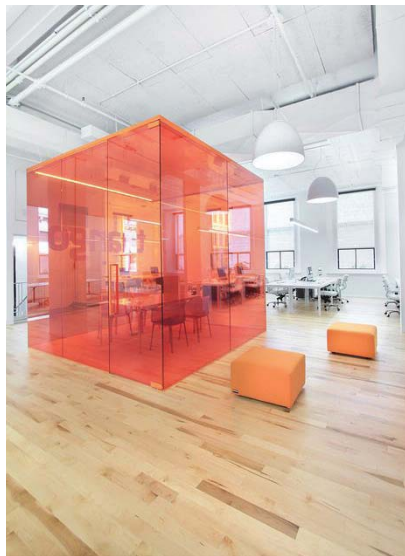


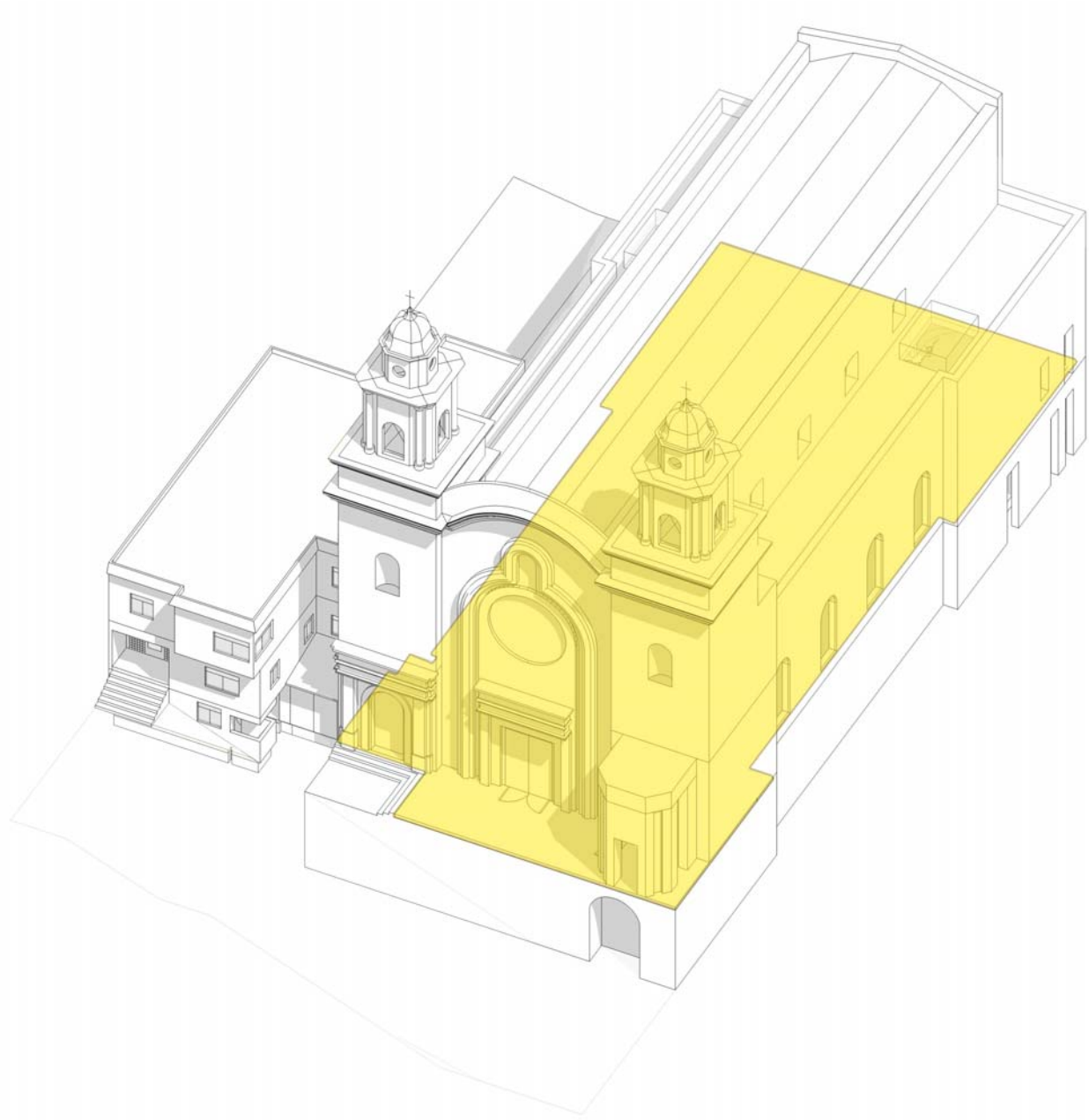




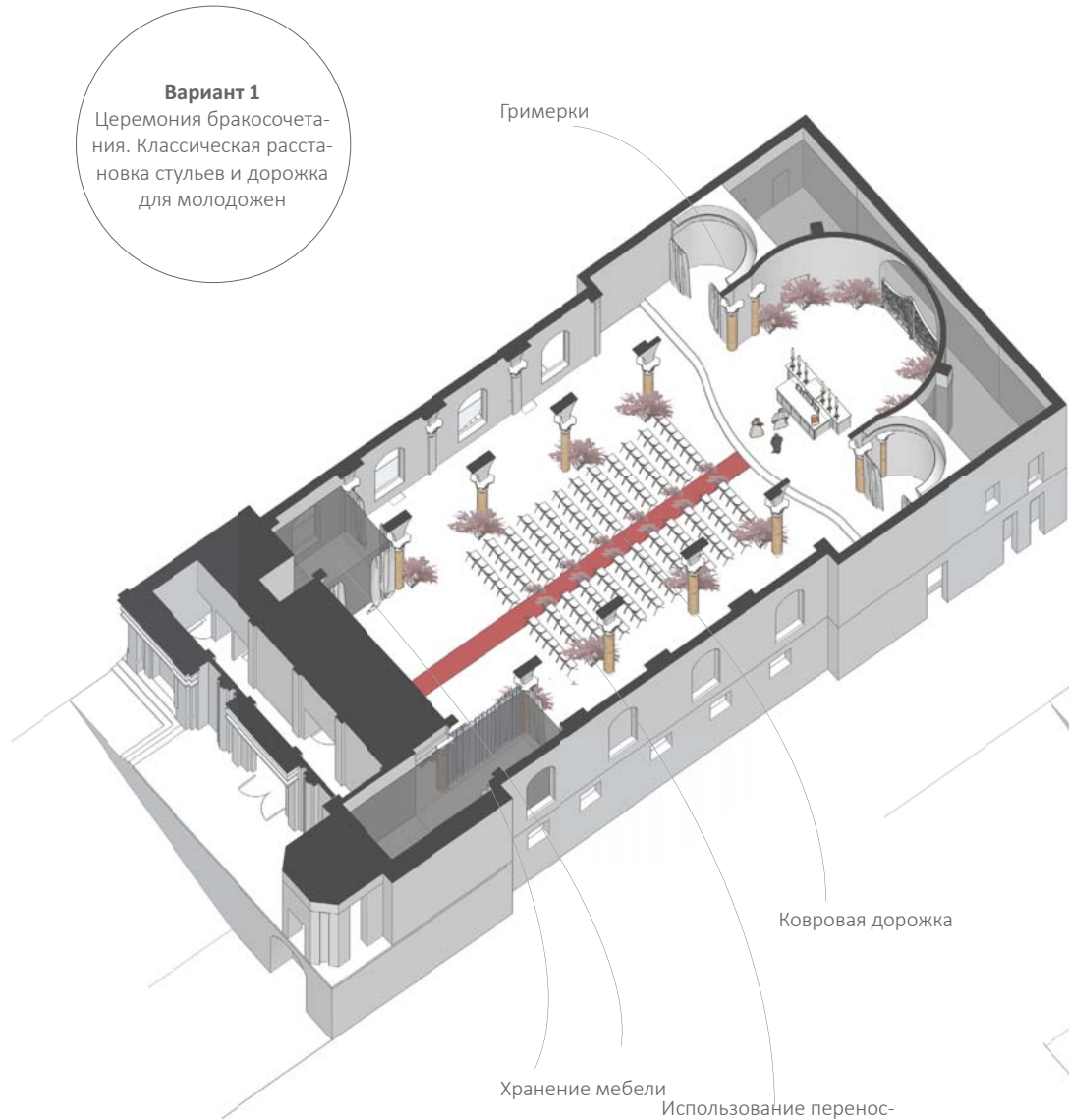








**Вариант 1**  
Церемония бракосочетания. Классическая расстановка стульев и дорожка для молодоженов

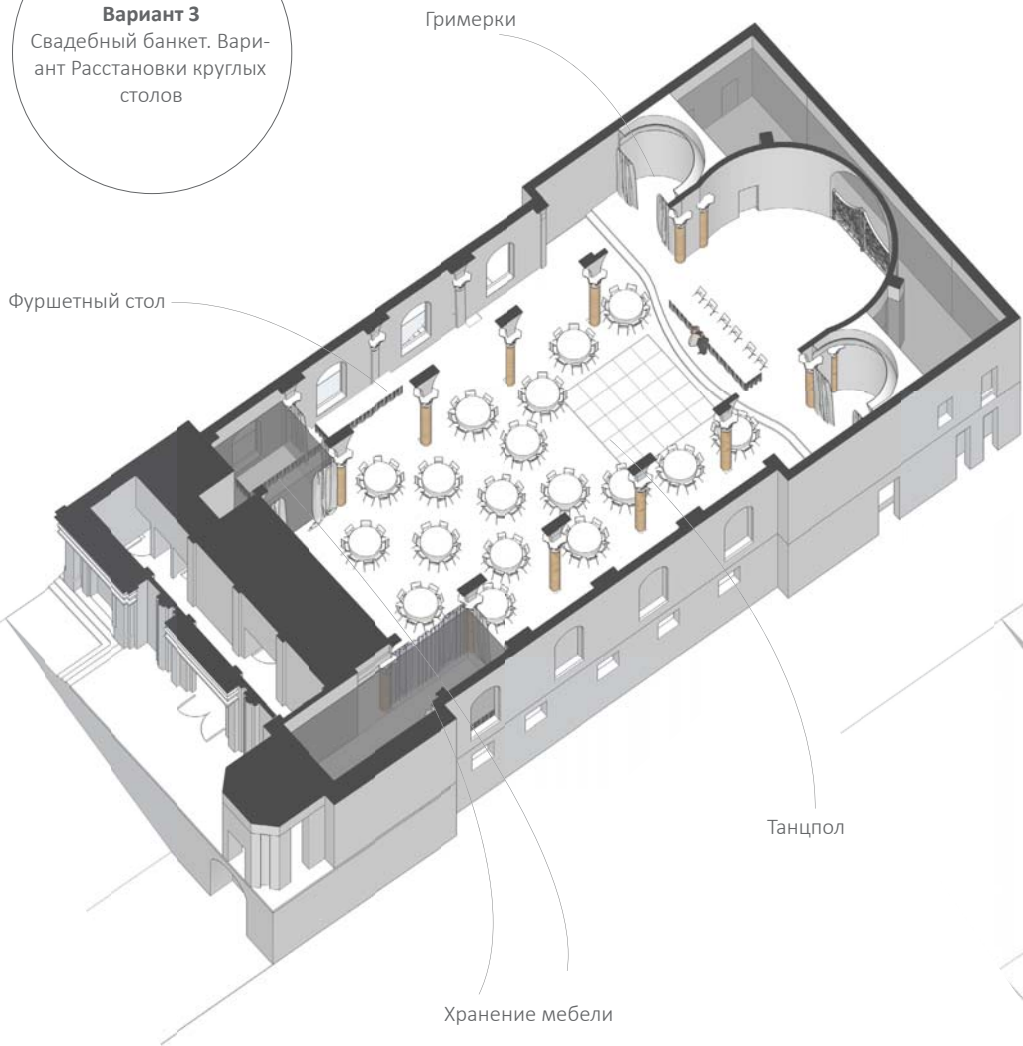


**Вариант 2**  
Чилл аут. Вне событий в зале расставляется мебель для отдыха и встреч





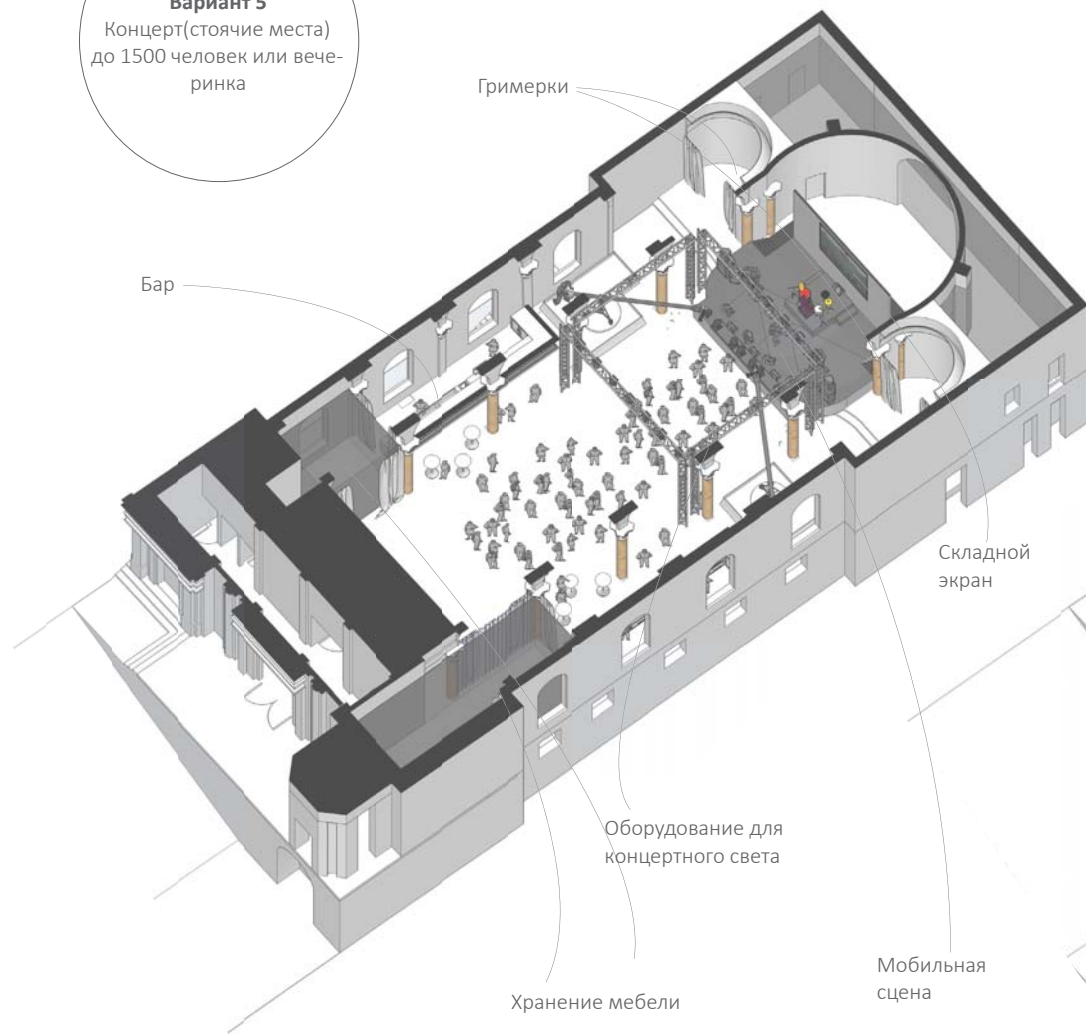
**Вариант 3**  
Свадебный банкет. Вариант Расстановки круглых столов



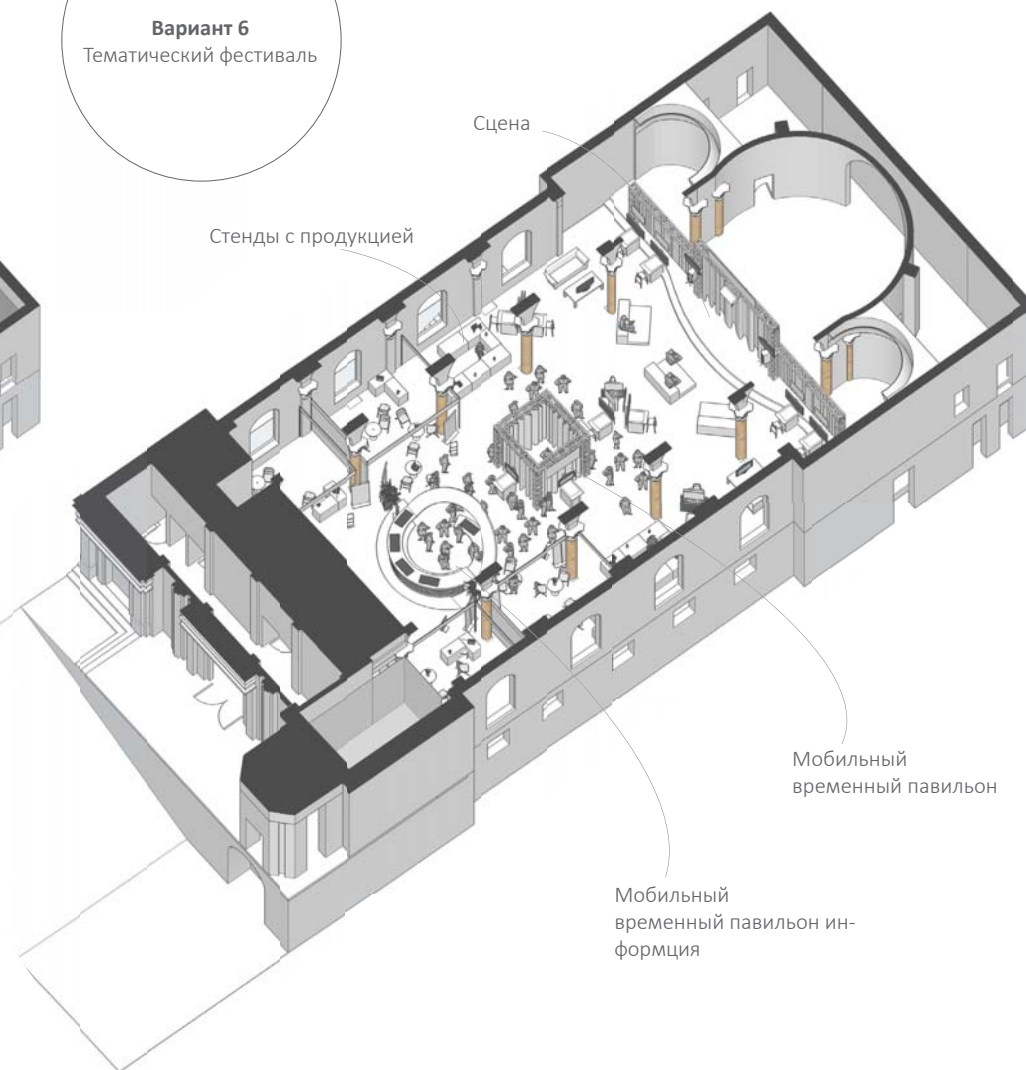
**Вариант 4**  
Свадебный банкет. Расстановка прямоугольных и круглых столов, уединенные места с диванами



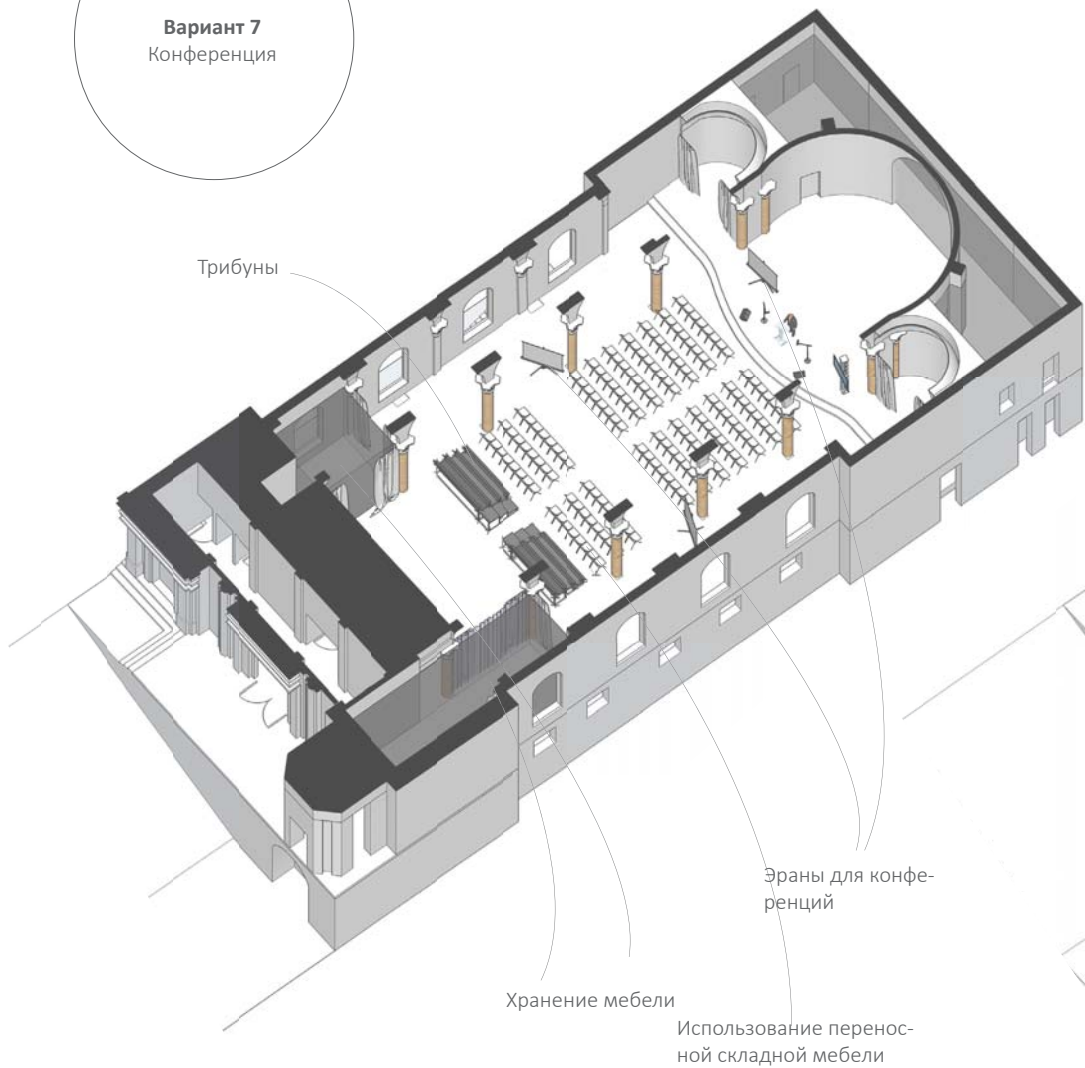
**Вариант 5**  
Концерт(стоячие места)  
до 1500 человек или вечеринка



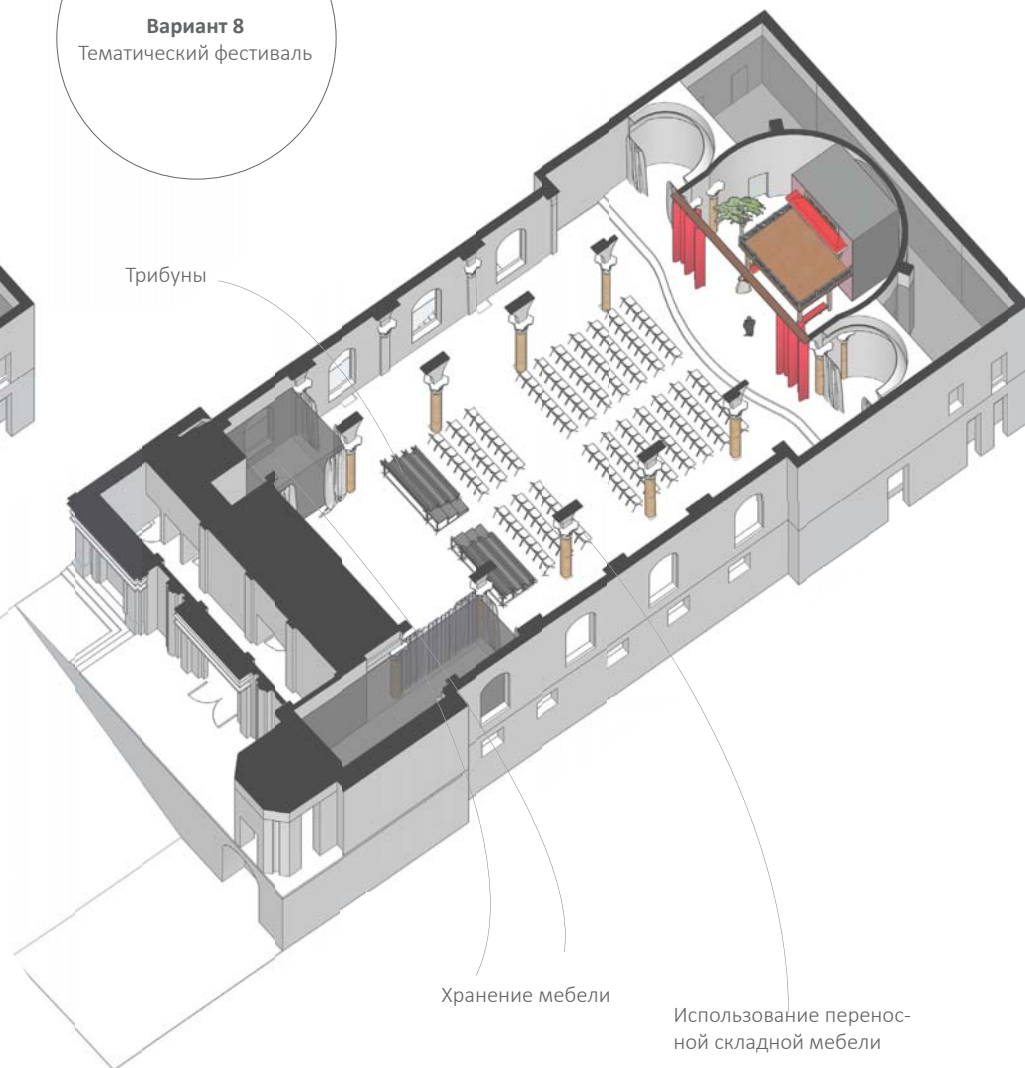
**Вариант 6**  
Тематический фестиваль



Вариант 7  
Конференция



Вариант 8  
Тематический фестиваль





Вариант 9  
Фэшн-шоу

Вариант 10  
Выставка



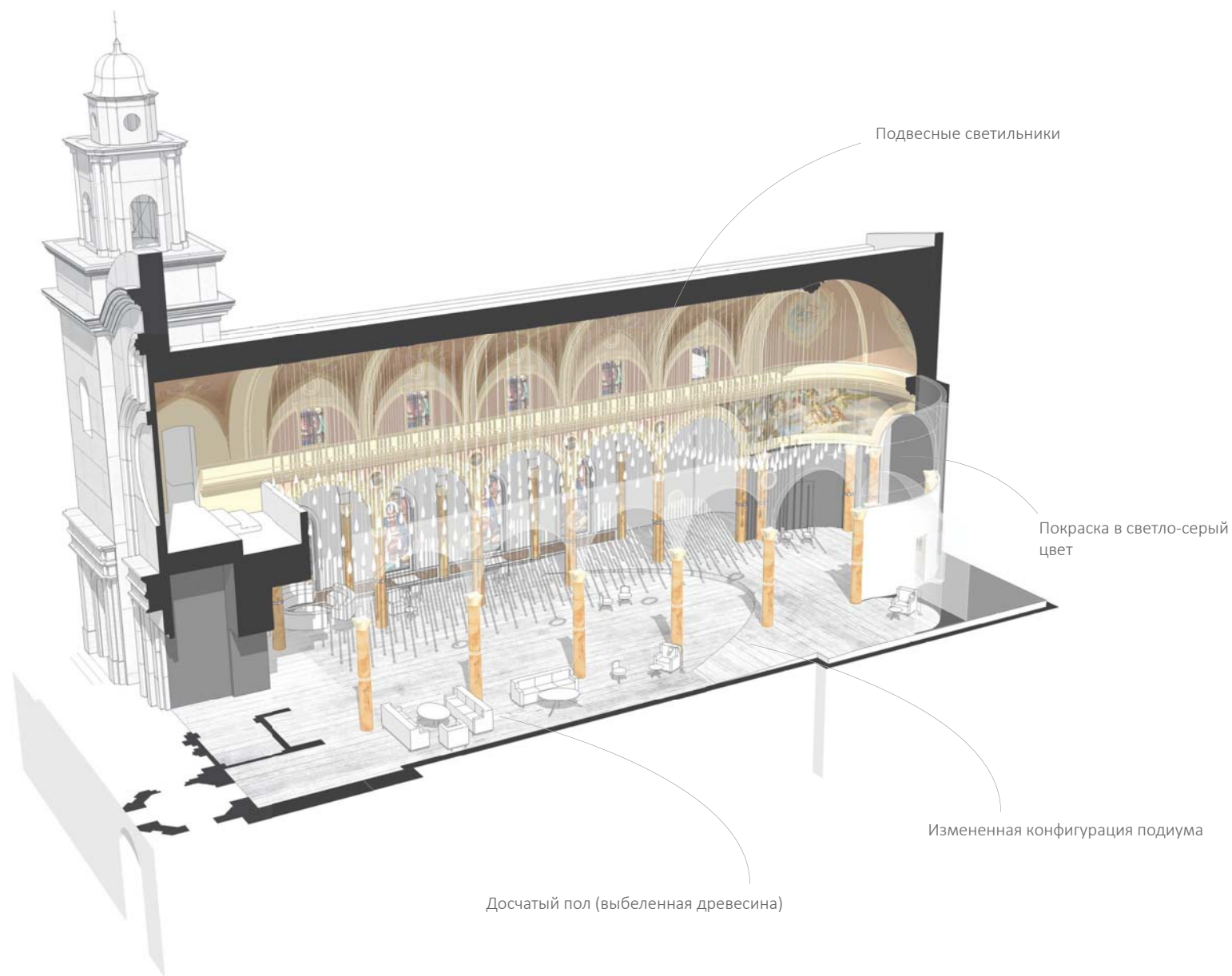
Экспонаты

Выставочные стенды

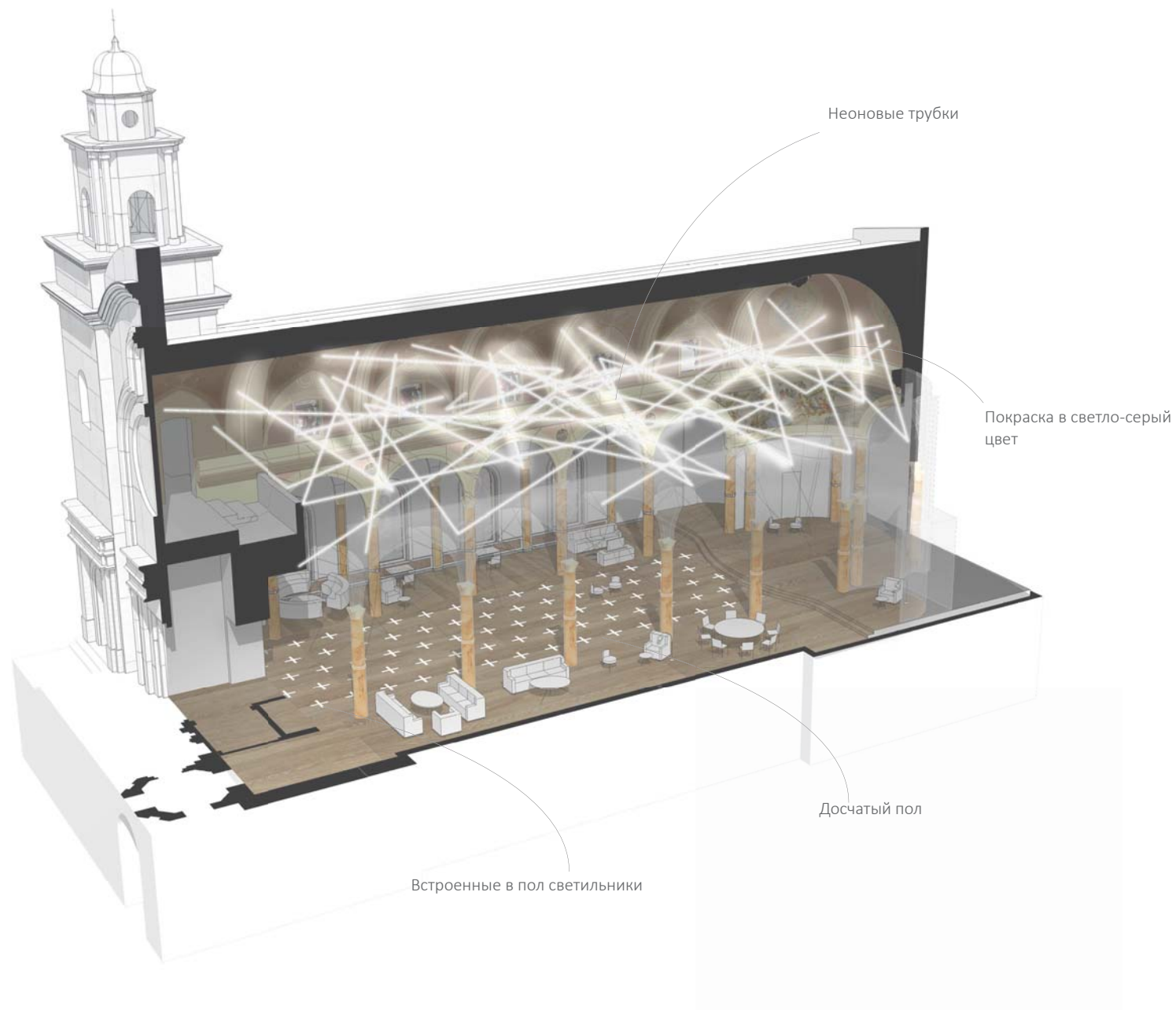
Использование переносной складной мебели

Подиум

**Вариант 1**  
Низкие светильники в интерьере как будто парят в воздухе, создают интересный рисунок потолка

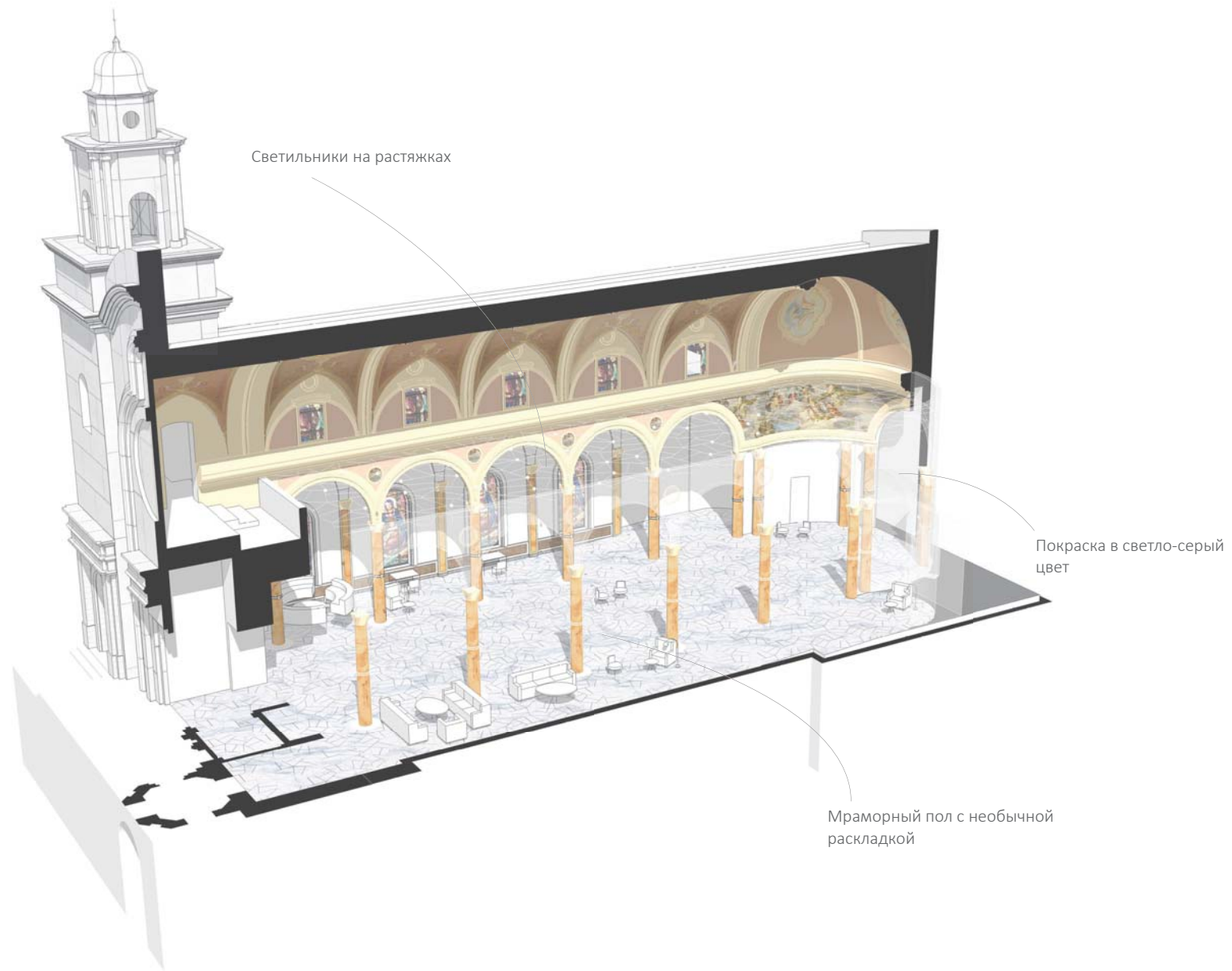


**Вариант 2**  
Пространство создается с помощью хаотично развешенных неоновых трубок и встроенных в пол светильников

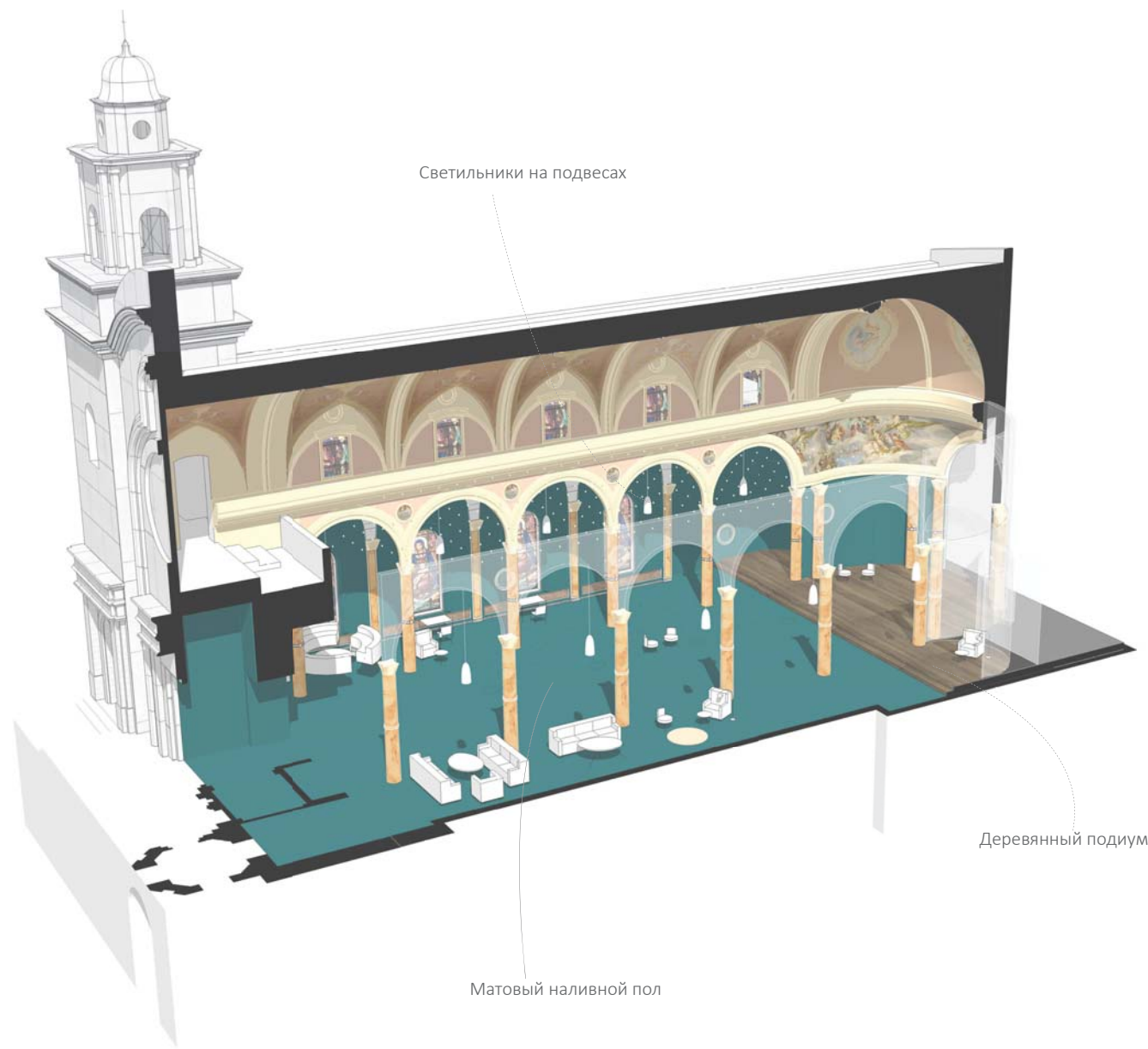




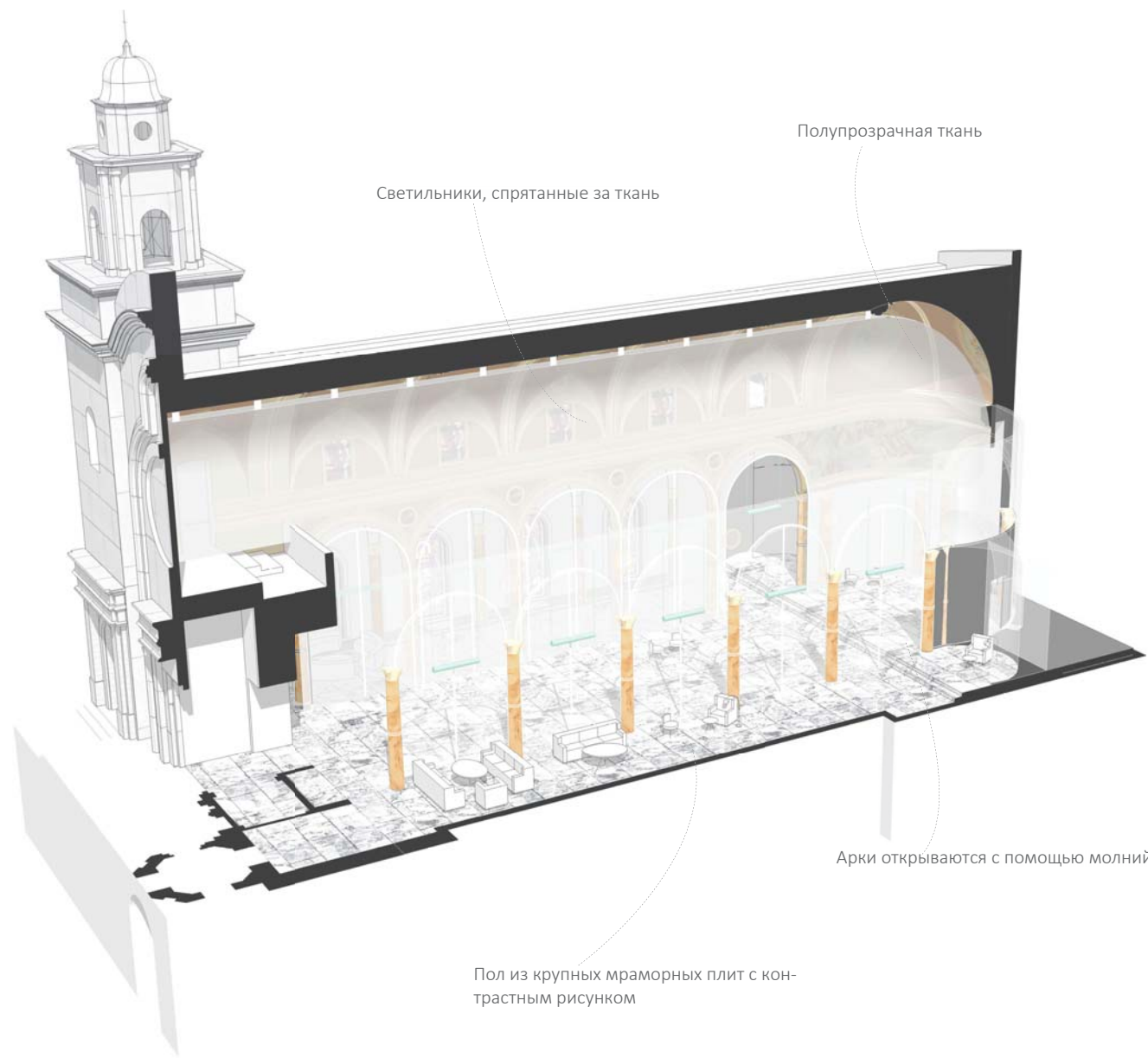
**Вариант 3**  
Интерьер в светлых тонах. Светильники подвешены на растяжках. Рисунок плит пола дублируется растяжками светильников на потолке



**Вариант 4**  
Выполняется покраска интерьера в единый цвет, который гармонирует с цветами свода.



**Вариант 5**  
Прозрачная плотная ткань объединяет в единое пространство главный зал церкви, приглушая существующий цвет фресок



Светильники, спрятанные за ткань

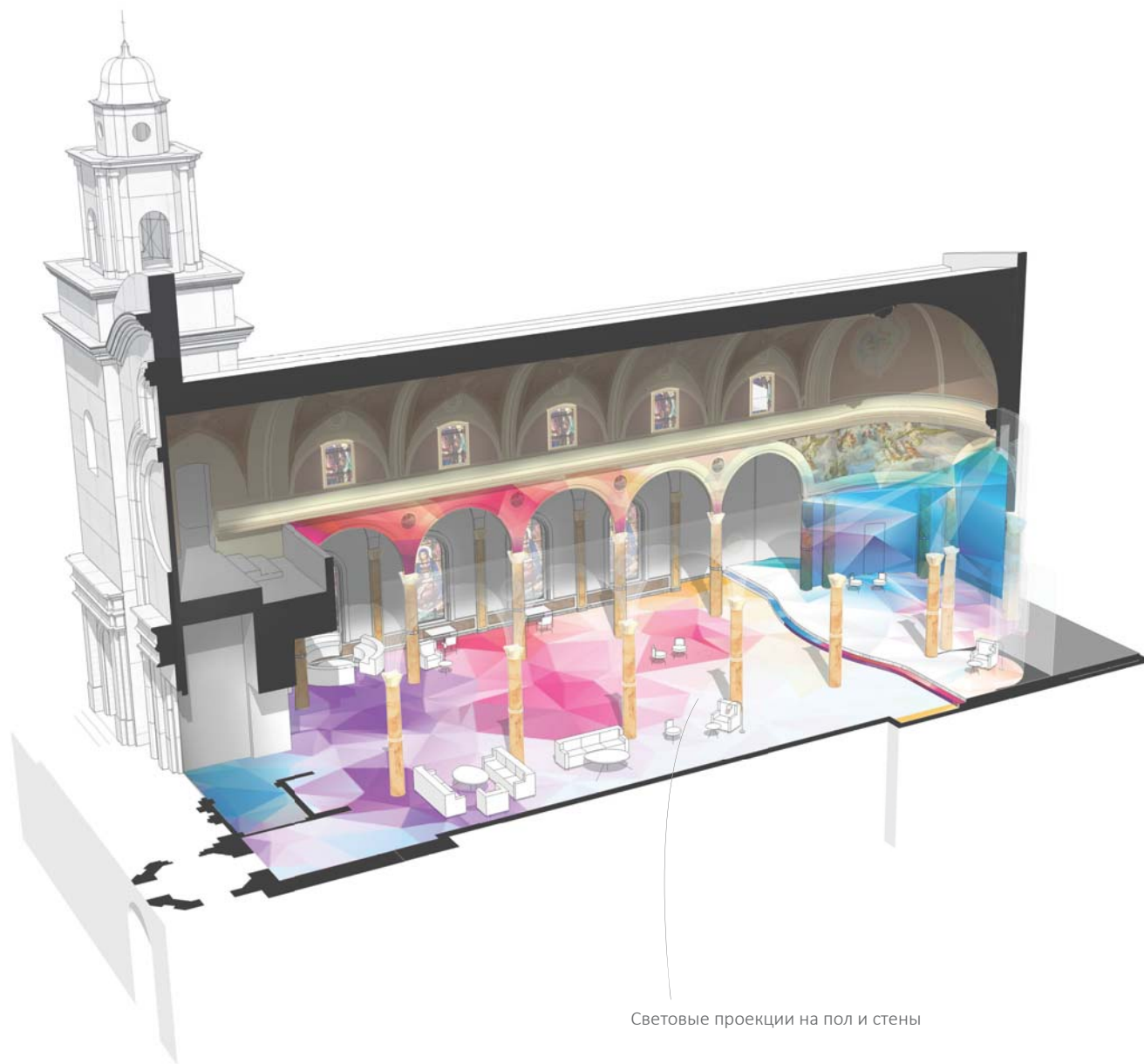
Полупрозрачная ткань

Арки открываются с помощью молний

Пол из крупных мраморных плит с контрастным рисунком



**Вариант 6**  
Интерьер создается за счет световых статичных или видео проекций на пол и стены церкви по технологии 3D mapping



Световые проекции на пол и стены

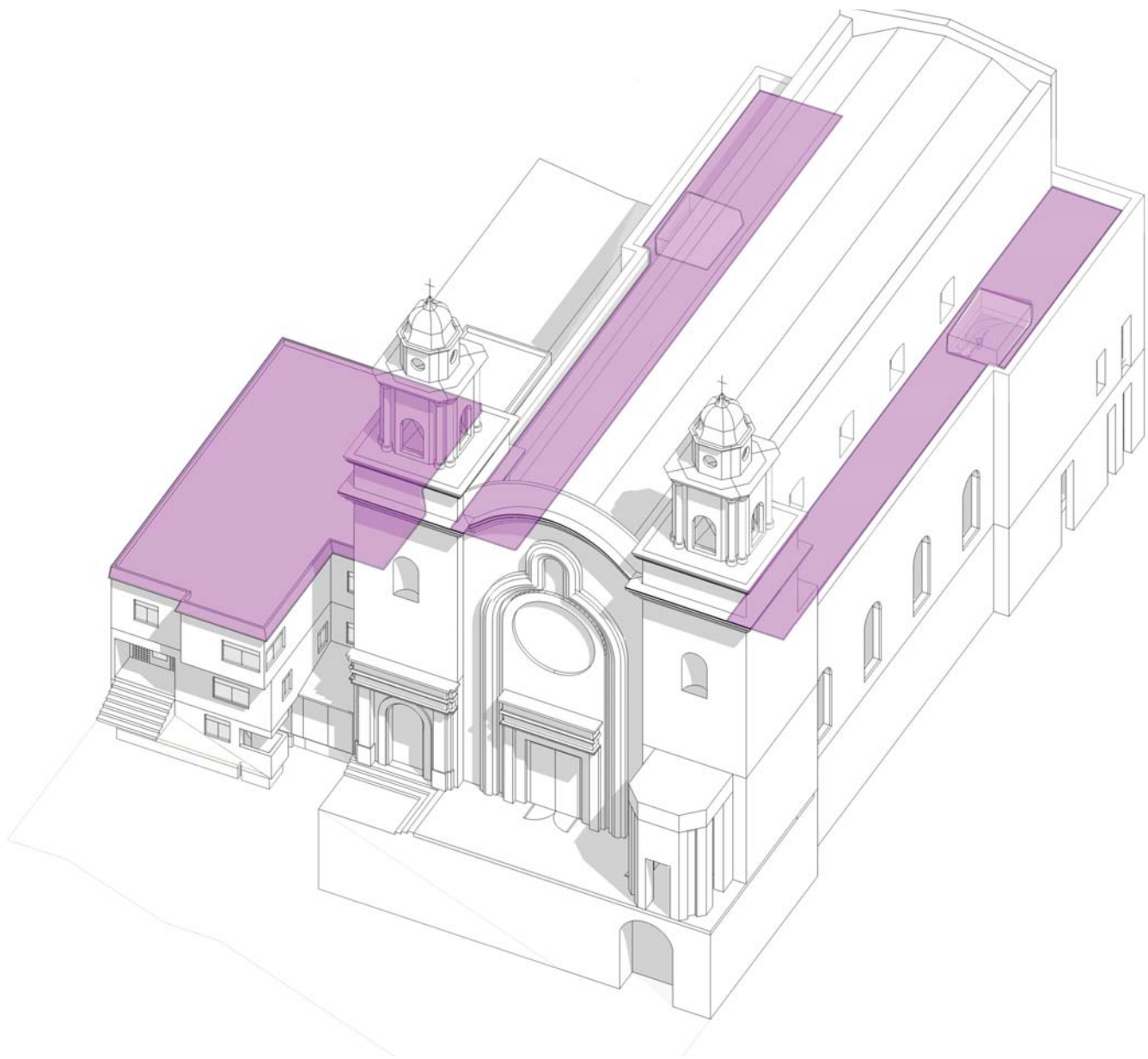


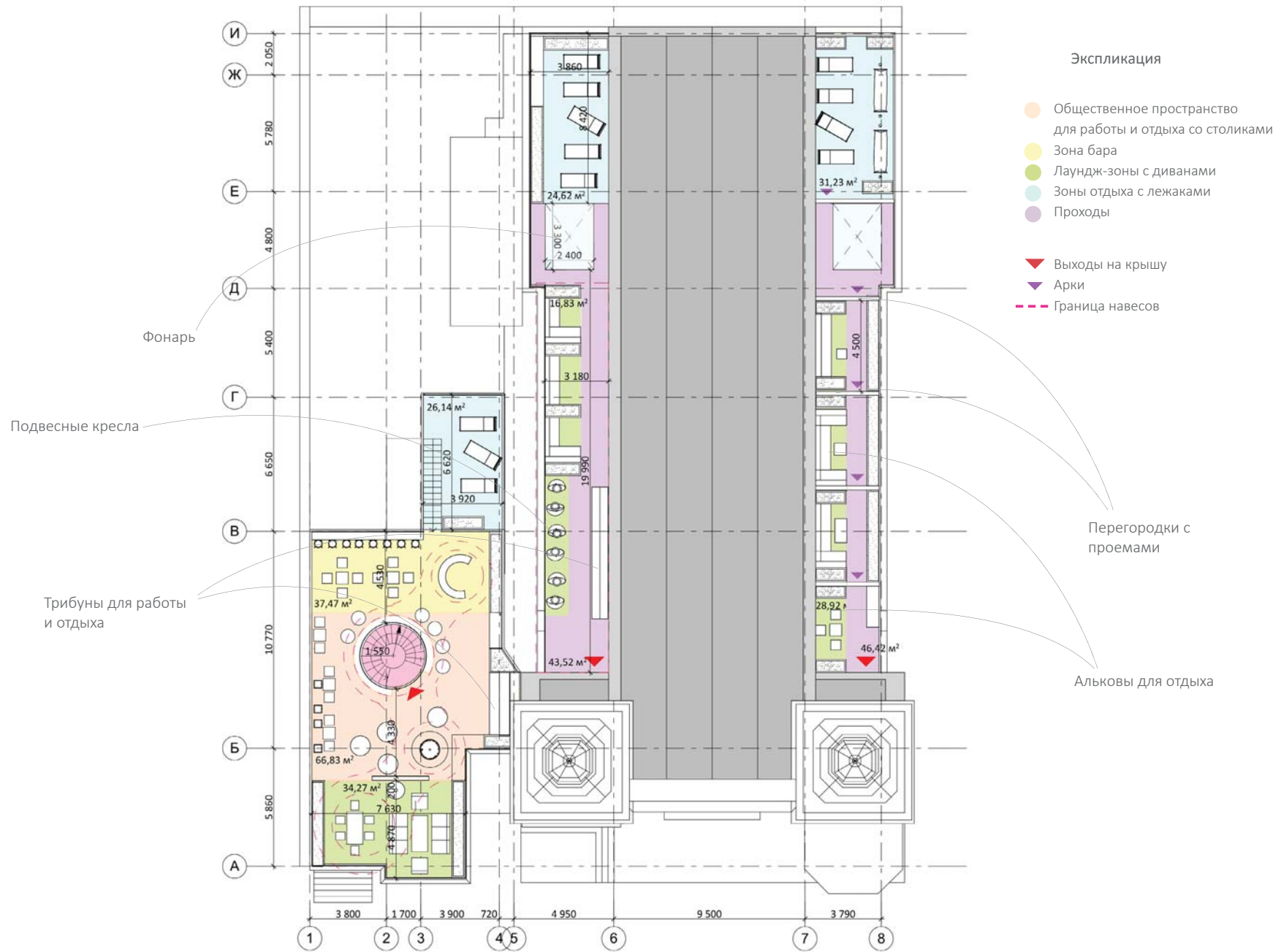








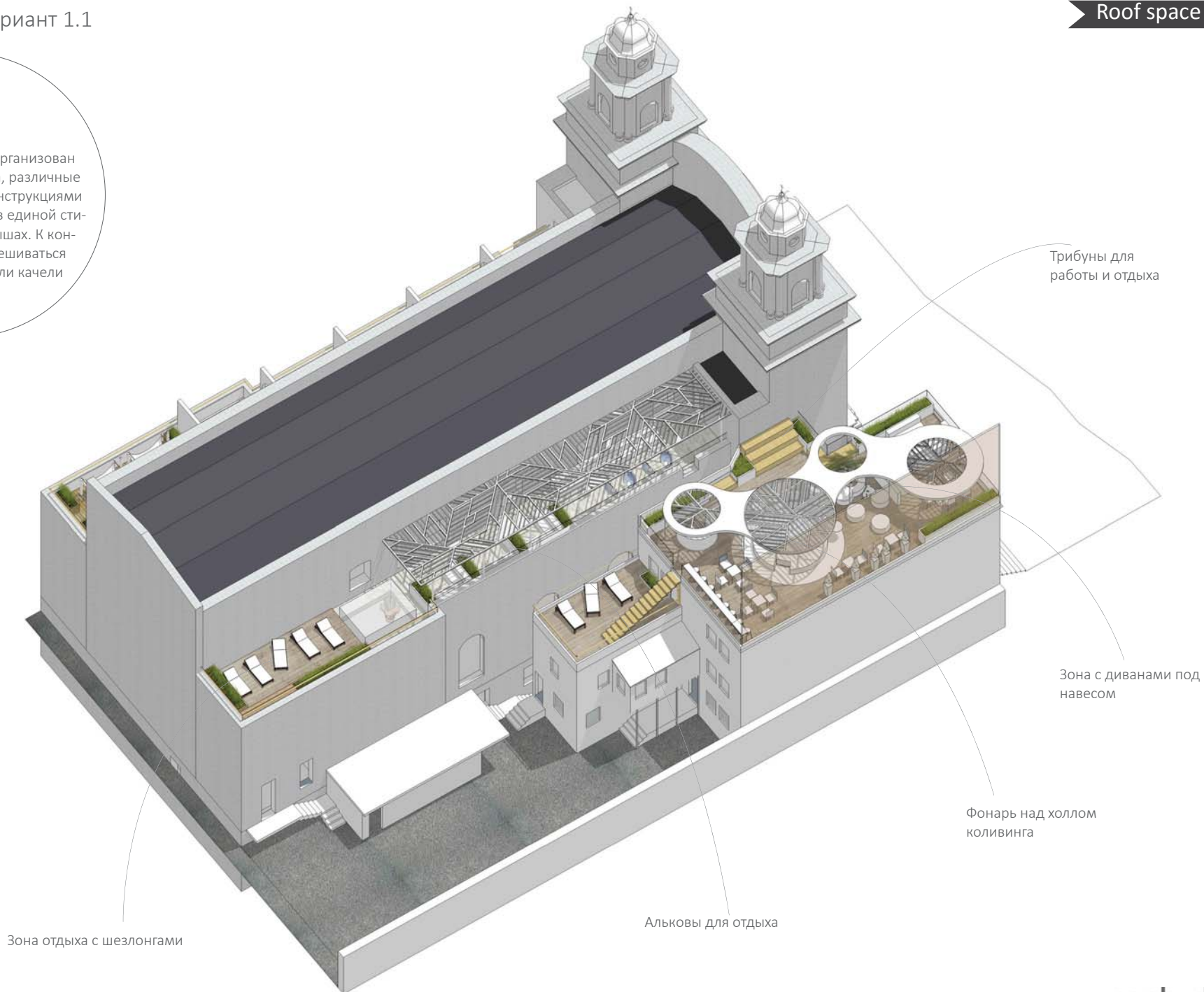






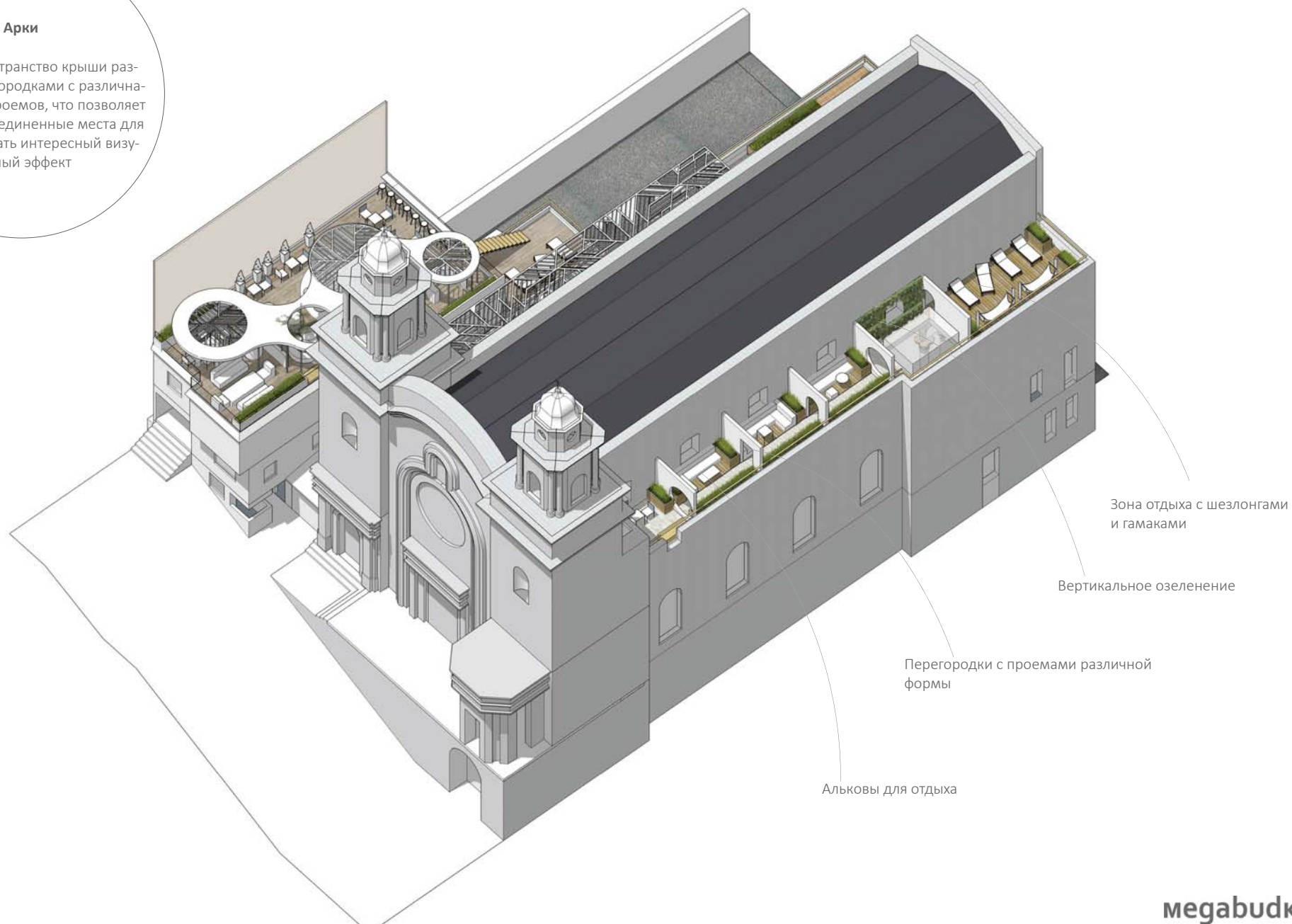
**Навесы**

На крыше координата организован бар и места для отдыха, различные зоны объединяются конструкциями навесов, выполненных в единой стилистике на разных крышах. К конструкции могут подвешиваться гамаки для отдыха или качели

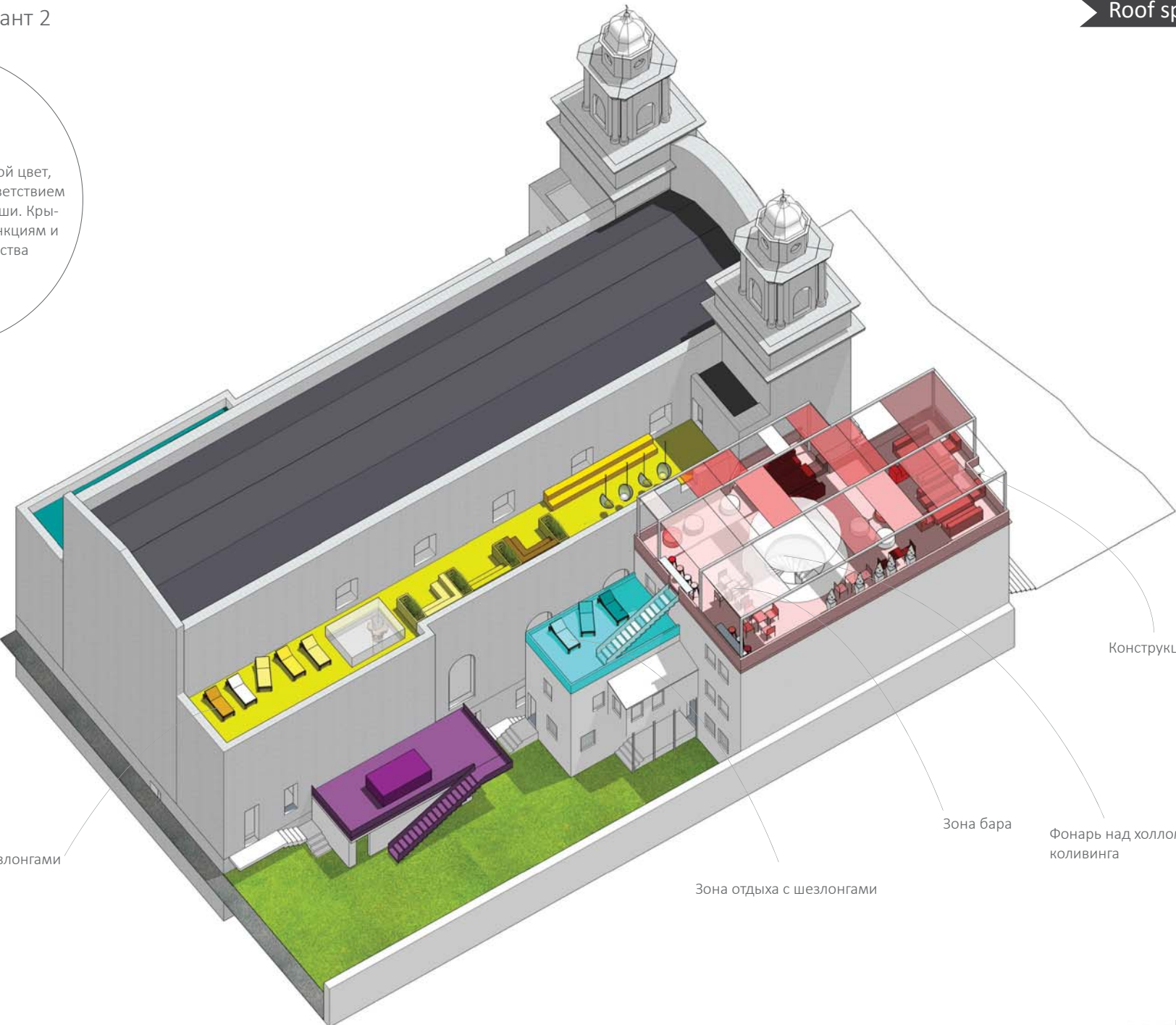


**Арки**

Длинное пространство крыши разделяется перегородками с различными формами проемов, что позволяет организовать уединенные места для отдыха и создать интересный визуальный эффект



**Цветные крыши**  
Каждая из крыш имеет свой цвет, мебель подбирается в соответствии с цветовым решением крыши. Крыши могут отличаться по функциям и характеру благоустройства



Зона отдыха с шезлонгами

Зона отдыха с шезлонгами

Зона бара

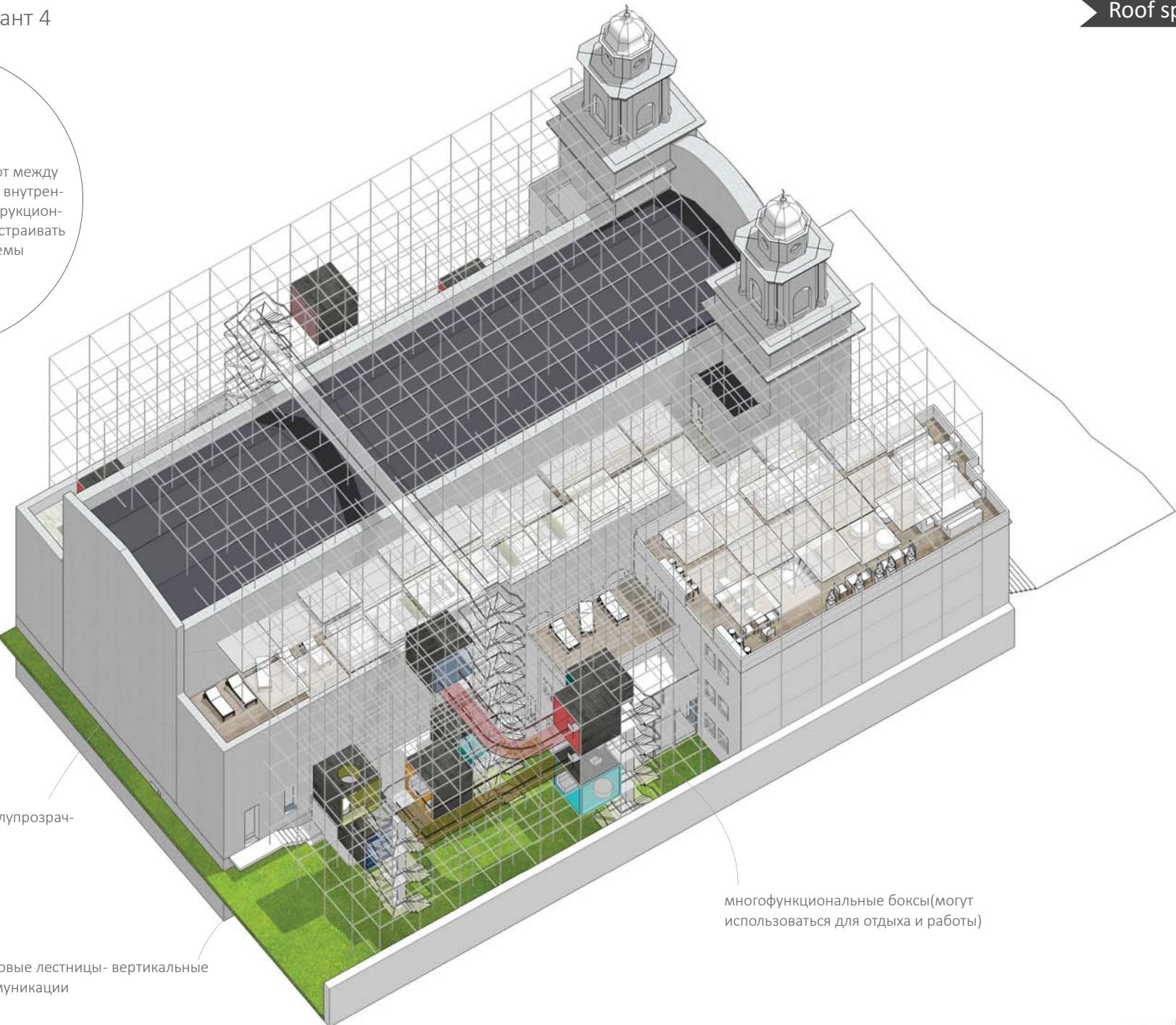
Фонарь над холлом коливинга

Конструкция навесов





**Леса**  
Леса визуально объединяют между собой пространства крыш и внутреннего двора. В данную конструктивную сетку из лесов можно встраивать дополнительные объемы



система из квадратных полупрозрачных навесов

винтовые лестницы- вертикальные коммуникации

многофункциональные боксы(могут использоваться для отдыха и работы)













**megabudka:**  
архитектурное бюро